

آماده سازی دامینی مبتنی بر Windows Server 2003 جهت اضافه نمودن دامین کنترلی با

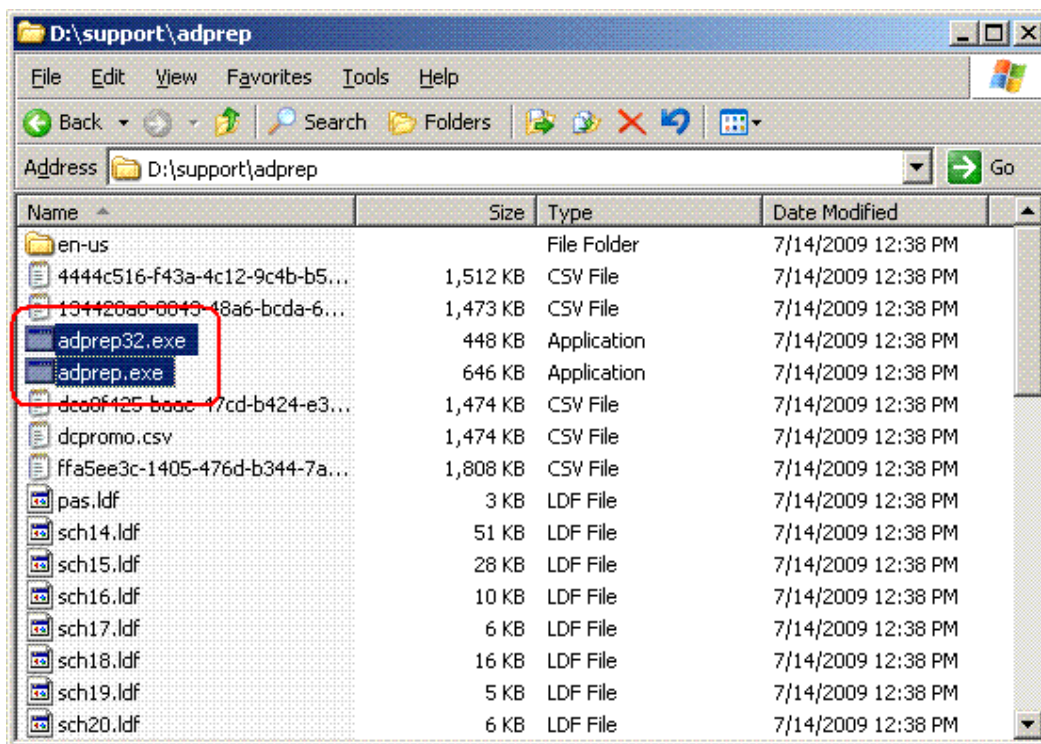
سیستم عامل Windows Server 2008 R2

قبل از در مسیر آوردن اولین دامین کنترلر با سیستم عامل Windows Server 2008 R2 به دامینی مبتنی بر Windows Server 2003، می بایست ساختار سرویس Active Directory را آماده سازی نماییم. ابزاری که مایکروسافت در این خصوص در اختیار قرار داده است، ADPREP نامیده می شود.

عملیات آماده سازی شامل چندین مرحله مختلف است که در ادامه به آنها اشاره می شود:

مرحله اول: آماده سازی Forest

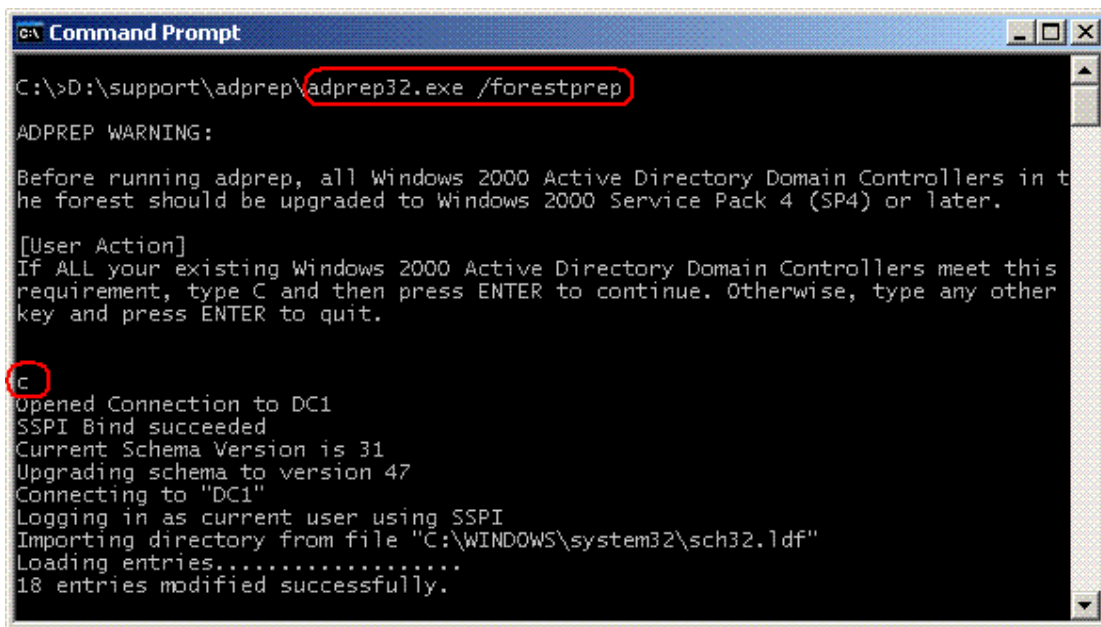
به منظور آماده سازی Forest، ابتدا می بایست به دامین کنترلی که نقش Schema Master را بر عهده دارد، با کانتی در گروه های Schema Admins، Enterprise Admins و Domain Admins لاگین نمود. سپس DVD محتوی Windows Server 2008 R2 را در درایو DVD گذاشت. به منظور دسترسی به ابزار ADPREP می بایست به مسیر **Support\adprep** مراجعه نمود. به شکل زیر نگاه کنید:



همانطور که در شکل بالا مشاهده می‌نمایید، دو نسخه از ابزار ADPREP وجود دارد adprep32.exe. را می‌بایست بر روی دامین کنترلرهای که دارای Windows Server 2003 x86 می‌باشند، به اجرا در آورد و adprep.exe را بایستی بر روی دامین کنترلرهای که دارای Windows Server 2003 x64 می‌باشند، اجرا نمود. با توجه به مطالب فوق، می‌خواهیم با استفاده از ابزار ADPREP اقدام به آماده‌سازی Forest مورد نظر خود نماییم. بدین منظور کفایت طبق تصاویر زیر عمل کنیم:

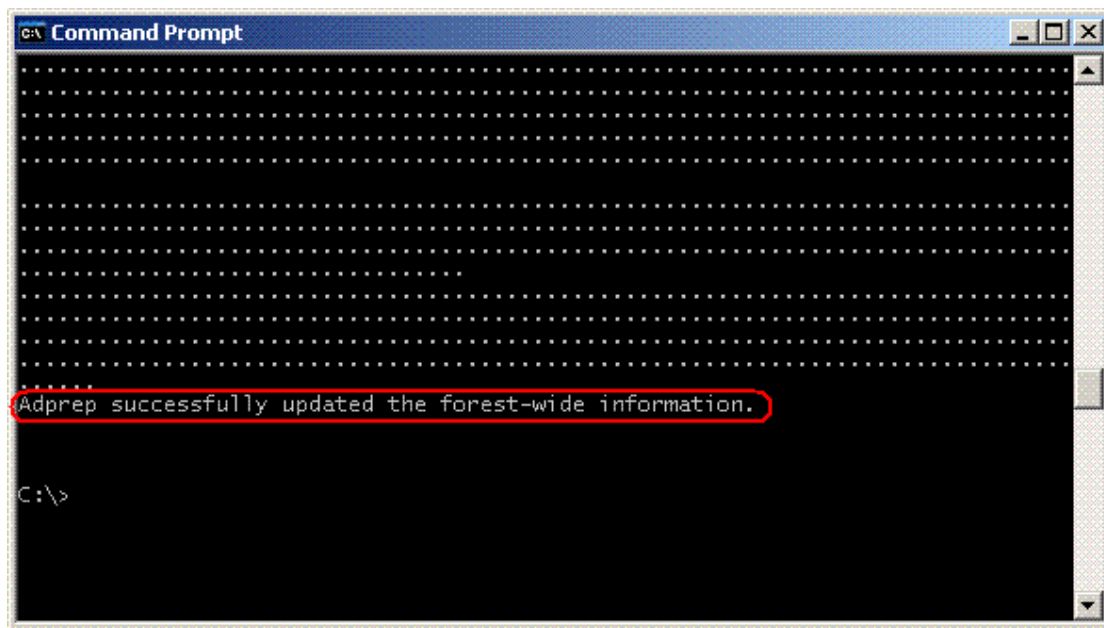
نکته 1: عملیات زیر می‌بایست بر روی دامین کنترلری به اجرا در آید که نقش **Schema Master** را بر عهده دارد. جهت فهمیدن آنکه کدام دامین کنترلر چنین نقشی را بر عهده دارد،

نکته 2: عملیات زیر تنها یک بار در کل Forest انجام می‌پذیرد.



```
C:\>D:\support\adprep\adprep32.exe /forestprep
ADPREP WARNING:
Before running adprep, all Windows 2000 Active Directory Domain Controllers in the forest should be upgraded to Windows 2000 Service Pack 4 (SP4) or later.
[User Action]
If ALL your existing Windows 2000 Active Directory Domain Controllers meet this requirement, type C and then press ENTER to continue. Otherwise, type any other key and press ENTER to quit.
C
Opened Connection to DC1
SSPI Bind succeeded
Current Schema Version is 31
Upgrading schema to version 47
Connecting to "DC1"
Logging in as current user using SSPI
Importing directory from file "C:\WINDOWS\system32\sch32.ldf"
Loading entries.....
18 entries modified successfully.
```

همانطور که در شکل فوق مشاهده می‌نمایید، با اجرای دستور adprep /forestprep ، می‌بایست جهت ادامه عملیات، حرف **C** را تایپ کرده و سپس Enter نماییم. بدین ترتیب انجام عملیات آماده‌سازی Forest آغاز شده و همانطور که در شکل زیر مشاهده می‌نمایید، به پایان می‌رسد.



```
Command Prompt
.....
.....
Adprep successfully updated the forest-wide information.
C:\>
```

بعد از اتمام موفقیت آمیز عملیات آماده سازی Forest ، صبر کنید تا تغییرات رخ داده به تمامی دامین کنترلرهای موجود در شبکه replicate گردد. بعد از انجام این مرحله می بایست دامین خود را آماده سازی نمایید. بدین منظور کافیسست همانند مراحل زیر عمل کنید.

نکته: در حقیقت منظور از replicate شدن تغییرات به تمامی دامین کنترلرهای موجود در شبکه، replicate شدن تغییرات انجام گرفته بر روی Schema Partition به دامین کنترلرهایی که نقش Infrastructure Master را در Forest ایفا می نمایند، می باشد.

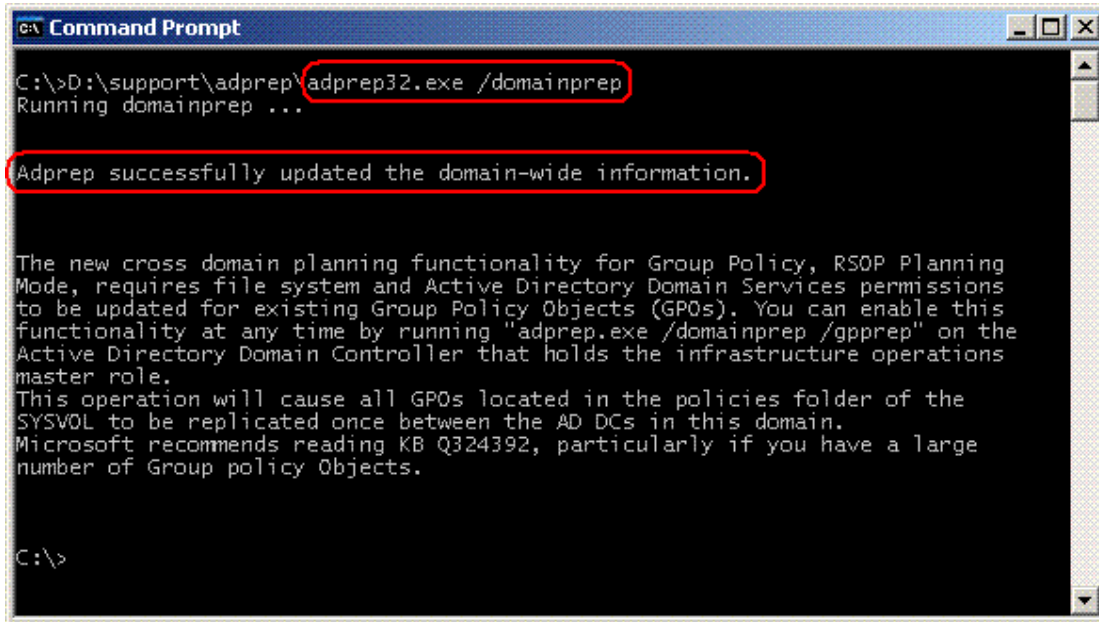
مرحله دوم: آماده سازی دامین

به منظور آماده سازی دامین می بایست از دستور **adprep /domainprep** استفاده کنید. به شکل زیر نگاه کنید:

نکته: آماده سازی دامین می بایست بعد از انجام عملیات مرتبط با آماده سازی Forest صورت پذیرد.

نکته 1: عملیات زیر می بایست بر روی دامین کنترلری به اجرا در آید که نقش **Infrastructure Master** را بر عهده دارد. جهت فهمیدن آنکه کدام دامین کنترلر چنین نقشی را بر عهده دارد،

نکته 2: اگر چنانچه Forest شما دارای دامین های متعددی می باشد، به عنوان مثال Forest شما دارای یک یا چند Child Domain نیز هست، و همچنین می خواهید که این دامین ها را نیز به Windows Server 2008 R2 ارتقاء دهید، می بایست عملیات زیر را در دیگر دامین ها نیز تکرار کنید.



```
Command Prompt
C:\>D:\support\adprep\adprep32.exe /domainprep
Running domainprep ...

Adprep successfully updated the domain-wide information.

The new cross domain planning functionality for Group Policy, RSOP Planning Mode, requires file system and Active Directory Domain Services permissions to be updated for existing Group Policy Objects (GPOs). You can enable this functionality at any time by running "adprep.exe /domainprep /gpprep" on the Active Directory Domain Controller that holds the infrastructure operations master role.
This operation will cause all GPOs located in the policies folder of the SYSVOL to be replicated once between the AD DCs in this domain.
Microsoft recommends reading KB Q324392, particularly if you have a large number of Group policy Objects.

C:\>
```

بعد از اتمام موفقیت آمیز عملیات آماده سازی دامین، صبر کنید تا تغییرات رخ داده به تمامی دامین کنترلرهای موجود در شبکه replicate گردد.

مرحله سوم: آماده سازی Group Policy

در این مرحله می بایست با اجرای دستور **adprep /domainprep /gpprep** اقدام به آماده سازی Group Policy نمایید. به شکل زیر نگاه کنید:

نکته 1: آماده سازی ساختار Group Policy می بایست بعد از انجام عملیات مرتبط با آماده سازی Forest صورت پذیرد.

نکته 2: عملیات آماده سازی ساختار Group Policy را می بایست بر روی دامین کنترلری به انجام برسانید که دارای نقش Infrastructure Master می باشد. جهت فهمیدن آنکه کدام دامین کنترلر چنین نقشی را در دامین بر عهده دارد،

```
Command Prompt
C:\>D:\support\adprep\adprep32.exe /domainprep /gpprep
Running domainprep ...

Domain-wide information has already been updated.
[Status/Consequence]
Adprep did not attempt to rerun this operation.

Adprep successfully updated the Group Policy Object (GPO) information.

C:\>
```

مرحله چهارم: آماده سازی جهت پشتیبانی از Read-Only Domain Controller ها

اگر چنانچه مایلید که در ساختار دامین خود از Read-Only Domain Controller ها استفاده کنید، می بایست دستور **adprep /rodcrep** را نیز به اجرا درآورید. بدین منظور کافیسست طبق شکل زیر عمل کنید:

نکته: اجرای دستور زیر می بایست بعد از انجام عملیات مرتبط با آماده سازی Forest صورت پذیرد.

```
Command Prompt
C:\>D:\support\adprep\adprep32.exe /rodcprep
Adprep connected to the domain FSMO: DC1.Contoso.com.

=====
Adprep found partition DC=DomainDnsZones,DC=Contoso,DC=com, and is about to update the permissions.

Adprep connected to a replica DC DC1.Contoso.com that holds partition DC=DomainDnsZones,DC=Contoso,DC=com.

The operation on partition DC=DomainDnsZones,DC=Contoso,DC=com was successful.
=====

=====
Adprep found partition DC=ForestDnsZones,DC=Contoso,DC=com, and is about to update the permissions.

Adprep connected to a replica DC DC1.Contoso.com that holds partition DC=ForestDnsZones,DC=Contoso,DC=com.

The operation on partition DC=ForestDnsZones,DC=Contoso,DC=com was successful.
=====

=====
Adprep found partition DC=Contoso,DC=com, and is about to update the permissions.

Adprep connected to the Infrastructure FSMO: DC1.Contoso.com.

The operation on partition DC=Contoso,DC=com was successful.
=====

Adprep completed without errors. All partitions are updated. See the ADPrep.log in directory C:\windows\debug\adprep\logs\20101212092835 for more information.

C:\>
```

حال می خواهیم بفهمیم که آیا عملیات انجام شده فوق بدرستی صورت پذیرفته است یا خیر. بدین منظور کفایت طبق تصاویر زیر عمل کنید:

