

## نصب و راه اندازي سرويس RRAS

در اين قسمت با نحوه فعال کردن سرويس RRAS و راه اندازي آن را داريم RRAS. مخفف عبارت Routing Remote Access Services (RAS) and Remote Access Services مي باشد که در ويندوز NT به Remote Access Services معروف بود . به عبارت ديگر مي توان گفت مايکروسافت در ويندوز 2000 و 2003 ، سرويس RAS را به RRAS ارتقاء داده است . در اين مقاله قصد داريم بطور خلاصه به يکي از موارد استفاده RRAS بپردازيم.

هدف اين مقاله توضيح کامل مراحل اتصال به سرور يک شبکه محلي از طريق يك Dial-up Connection از ابتدا تا انتها و استفاده از منابع داخل شبکه مي باشد .

در اين مقاله موارد زير را انجام خواهيم داد :

- فعال کردن سرويس RRAS روی سرور
- نصب و تنظيم برنامه RRAS
- آشنايي با نحوه کار و قسمت هاي مختلف RRAS

### آشنايي با برنامه

امروزه اکثر شرکت ها ، ادارات و سازمان ها براي بالا بردن امنيت اطلاعات محرمانه، اقدام به نصب و راه اندازي Email Server مي کنند بطوري که دستگاه ايميل سرور در محل شرکت مزبور نگهداري و توسط مدير شبکه همان شرکت نيز مدیریت مي شود.

بسياري از شرکت ها براي افزايش امنيت امکان دسترسي به ايميل ها را از طريق اينترنت فراهم نمي کنند بلکه کارکنان بطور داخلي و داخل شرکت امکان دريافت ايميل ها را دارند حال اگر يکي از کارمندان در ماموريت و يا مسافرت باشد ، RRAS اين امکان را مي دهد تا کاربر از طريق مودم و خط تلفن به ايميل سرور شرکت متصل ( Connect ) شده و ايميل ها را دريافت کند.

فرض کنید در اداره اي کار مي کنید که فعاليت هاي روزانه از طريق نرم افزارهاي اتوماسيون اداري صورت مي گيرد. بنابراین مانند مثال قبل هر کاربري که به هر دليلي بيرون از اداره مستقر است بايستي ابتدا به شبکه Login کند و پس از بررسي نام کاربري و پسورد وي توسط سرور اجازه ورود

صادر شود تا بتواند از صفحات وب داخل شبکه یا نرم افزار اتوماسیون اداری استفاده کند.

هرچند که تقریباً یکی ساده ترین کاربردهای RRAS را حضورتان معرفی می کنیم اما بطور کل با راه اندازی RRAS در یک شبکه محلی ( LAN ) و گسترده ( WAN ) می توان وظایف زیر را انجام داد:

- LAN-to-LAN Routing
- LAN-to-WAN Routing
- VPN (Virtual Private Networks)
- Use of POTS ( Plain Old Telephone Service) Line for dialup Network Routes
- Servicing dialup Client Connectivity to the network

برای توضیح هر کدام از وظایف فوق نیاز به توضیح و تفسیر بسیار می باشد که در این مقاله نمی گنجد. اما همانطور که در شکل 4 مشاهده خواهید کرد با راه اندازی RRAS می توان سرور را برای مقاصد خاص مانند VPN ، NAT یا ترکیب هر دو و یا بعنوان یک رابط امن بین دو شبکه تنظیم کرد. البته همانطور که قبلاً نیز عنوان شد منظور ما در این مقاله گزینه اول شکل 4 یعنی Remote Access می باشد.

### تجهیزات و تنظیمات مربوط به سرور

برای اینکه یک سرور RRAS را راه اندازی نمایید به تجهیزات و تنظیمات زیر نیاز می باشد:

- نصب یک یا چند مودم روی سرور
- به تعداد مودم ها خط تلفن برای تماس کاربران
- تعریف کاربر و تنظیمات مربوط به آن.

البته تجهیزات و تنظیماتی نیز روی کلاینت یا سیستمی که قرار است از راه دور به سرور Login کند نیاز است که ( هرچند بدیهی است ولی ) عبارتند از :

- یک دستگاه کامپیوتر

• يك عدد مودم

• در اختيار داشتن نام کاربري و پسورد و شماره تلفن اتصال به شبكه .

• تعريف و ايجاد يك Dial-up Connection

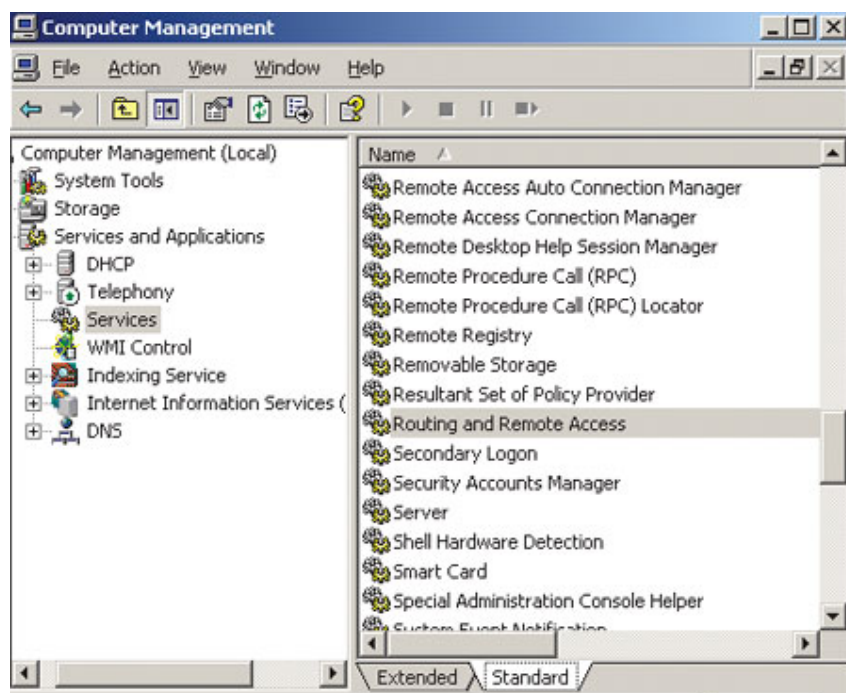
### فعال کردن سرویس RRAS در سرور

همانطور که می دانید میکروسافت برای بالا بردن امنیت و کاهش خطر پذیری سیستم عامل ویندوز 2003 ، بصورت پیش فرض سرویس هایی که نیاز نمی باشد را غیر فعال کند. سرویس RRAS یکی از این سرویس ها می باشد که غیرفعال است. پس ابتدا باید آن را روی سرور فعال نمایید به منظور راه اندازی سرویس RRAS مراحل زیر را انجام دهید:

- روی My Computer راست کلیک کرده و از آنجا گزینه Manage را انتخاب نمایید .
- سپس از پنجره ظاهر شده در پانل سمت چپ بر روی گزینه Services کلیک کنید تا انتخاب شود.

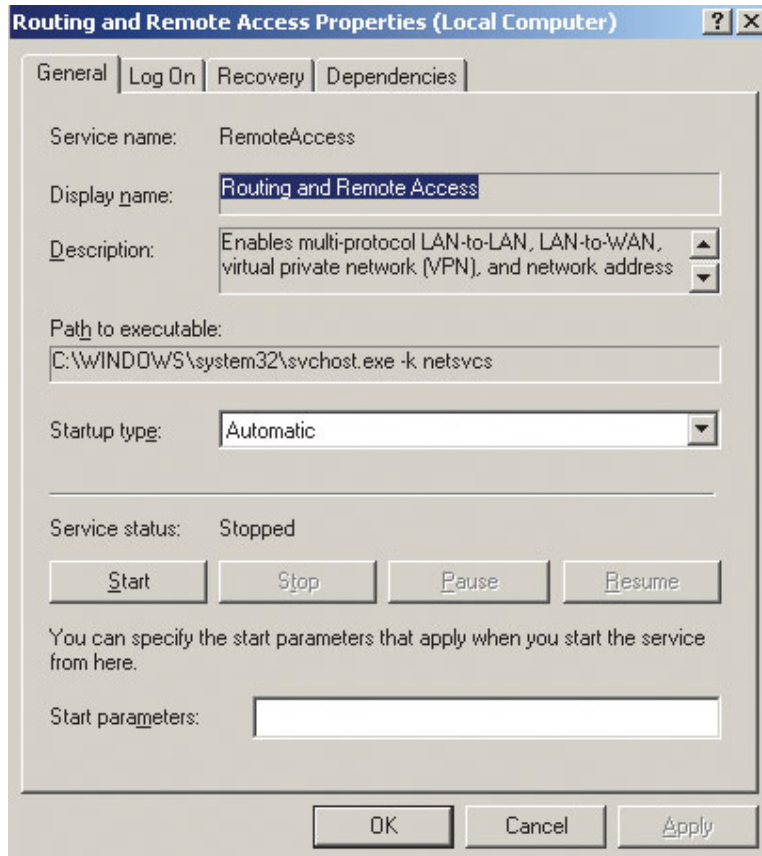
**نکته :** می توانید به پنجره Services از راه های مختلف از جمله کنترل پانل دسترسی پیدا کنید.

- مطابق شکل 1 در پانل سمت راست پنجره ظاهر شده گزینه Routing and Remote Access را انتخاب و بر روی آن دوبار کلیک نمایید.



شکل 1

- مطابق شکل 2 از پنجره Routing and Remote Access در قسمت Startup type گزینه Automatic را انتخاب نموده و دکمه Apply را بزنید تا دکمه Start فعال گردد.



شکل 2

- سپس دکمه Start را بزنید تا سرویس RRAS فعال گردد . در انتها دکمه Ok را بزنید.

تا اینجا سرویس RRAS را فعال نموده اید.

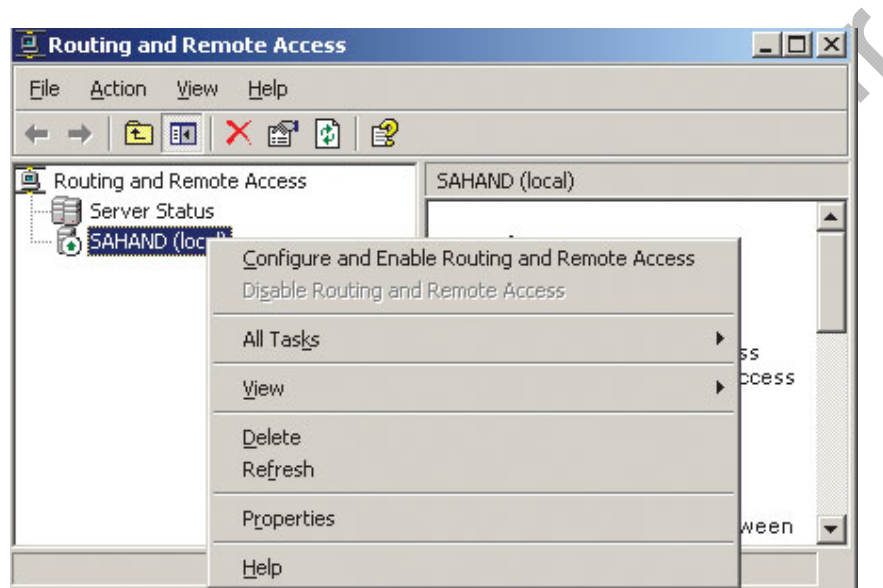
### نصب و راه اندازی RRAS

برای اینکه RRAS را تنظیم نمایید مراحل زیر را انجام دهید :

- از منوی Start ابتدا Administrative Tools و سپس Routing And Remote Access را انتخاب نمایید .

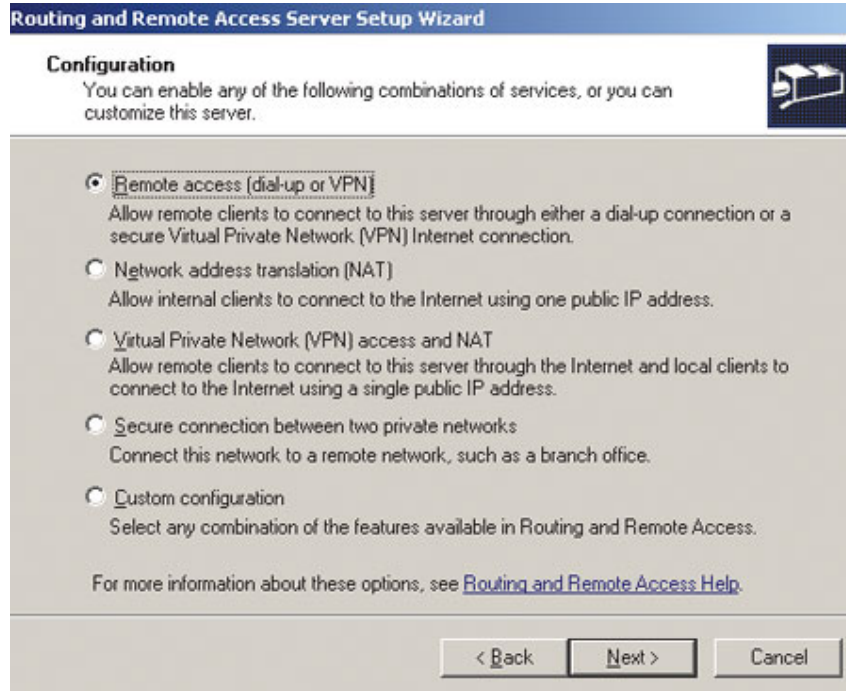
- بعد از باز شدن صفحه اصلي برنامه و مطابق شکل 3 روي نام سرور ( در اين مثال ) Sahand راست كليك كرده و گزينه زير را انتخاب كنيد:

Configure and Enable Routing and Remote Access



شکل 3

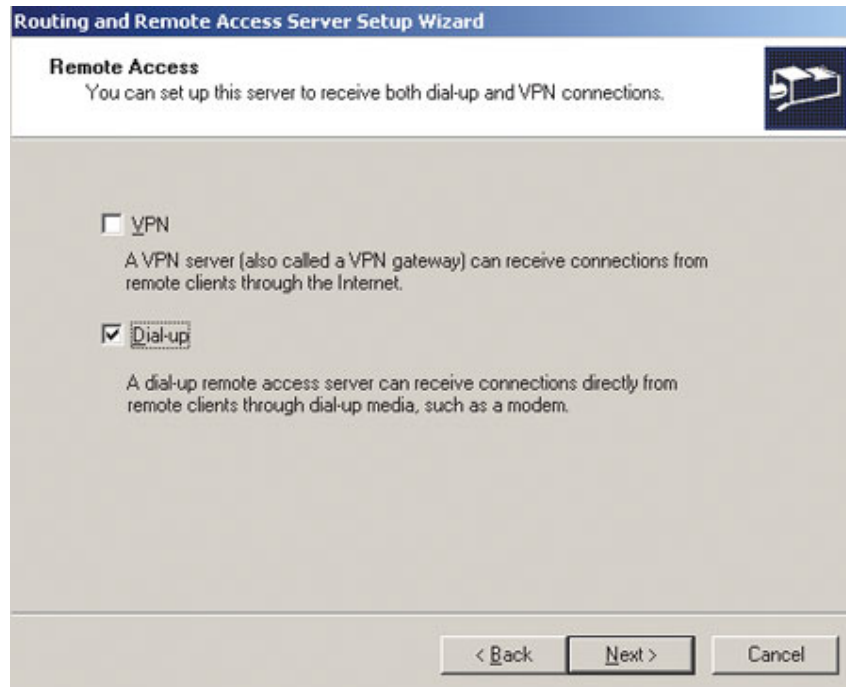
- در صفحه Welcome فقط دکمه Next را بزنید .
- در صفحه بعد یعنی Configuration ، مطابق شکل 4 گزینه اول ( Remote Access ) را انتخاب و دکمه NEXT را بزنید.



شکل 4

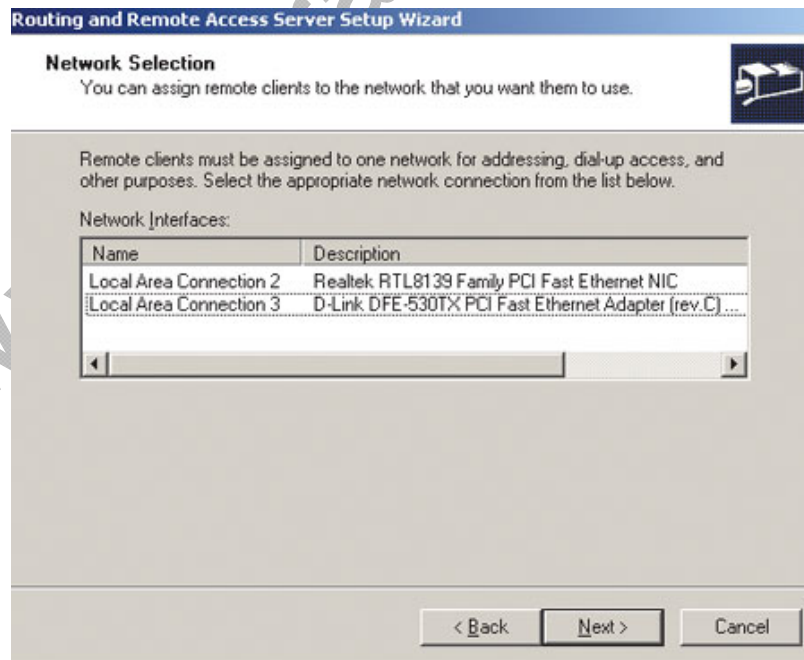
همانطور که قبلاً توضیح داده شد در این مرحله می‌توانید بر اساس تصمیم و طراحی شبکه، نوع وظیفه سرور را تعیین نمایید. با مطالعه دقیق گزینه‌های شکل 4 انواع وظیفه‌ای که سرور می‌تواند بر عهده گیرد را ملاحظه خواهید نمود.

- در صفحه Remote Access مطابق شکل 5 و به دلیل نوع خواسته این مقاله تیک مربوط به Dial-up را بزنید. اگر بخواهید و بر اساس نیاز می‌توانید هر دو را انتخاب نمایید.



شکل 5

- در صفحه Network Selection کارت شبکه مورد نظر را انتخاب و دکمه Next را بزنید (مطابق شکل 6)



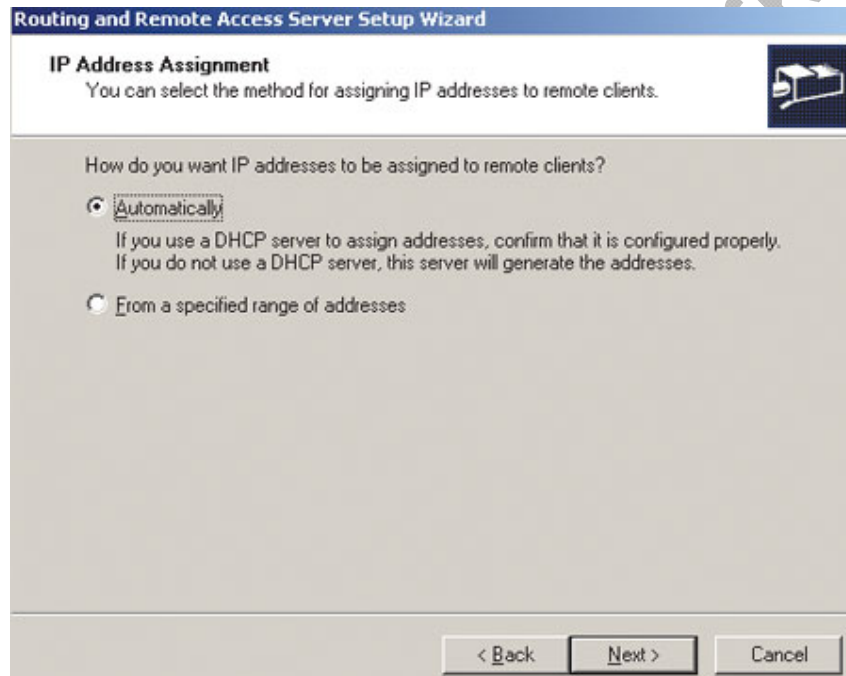
شکل 6



• در صفحه IP Address Assignment گزینه اول یعنی Automatically را انتخاب کنید.

با انتخاب این گزینه کامپیوتری که از بیرون شبکه و از طریق مودم به سرور متصل می شود بطور اتوماتیک یک آیپی از رنج آیپی آدرس های شبکه می گیرد و می تواند به راحتی از منابع شبکه استفاده کند و با دیگر کامپیوترها ارتباط برقرار نماید ( به شکل 7 توجه کنید. )

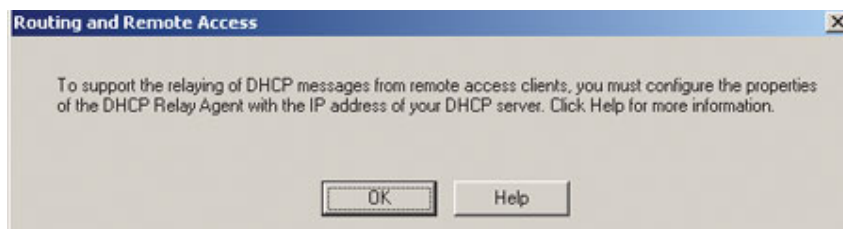
البته با انتخاب گزینه From a specified rang of address می توانید به صورت خاص ، آیپی هایی به کامپیوترهای راه دور اختصاص دهید اما باید در رنج آیپی های شبکه باشد.



شکل 7

• در صفحه Managing Multiple Remote Access گزینه No, Use Routing and ... را انتخاب نموده و در صفحه بعد دکمه finish را بزنید .

• پس از آن مطابق شکل 8 ، دکمه Ok را بزنید.



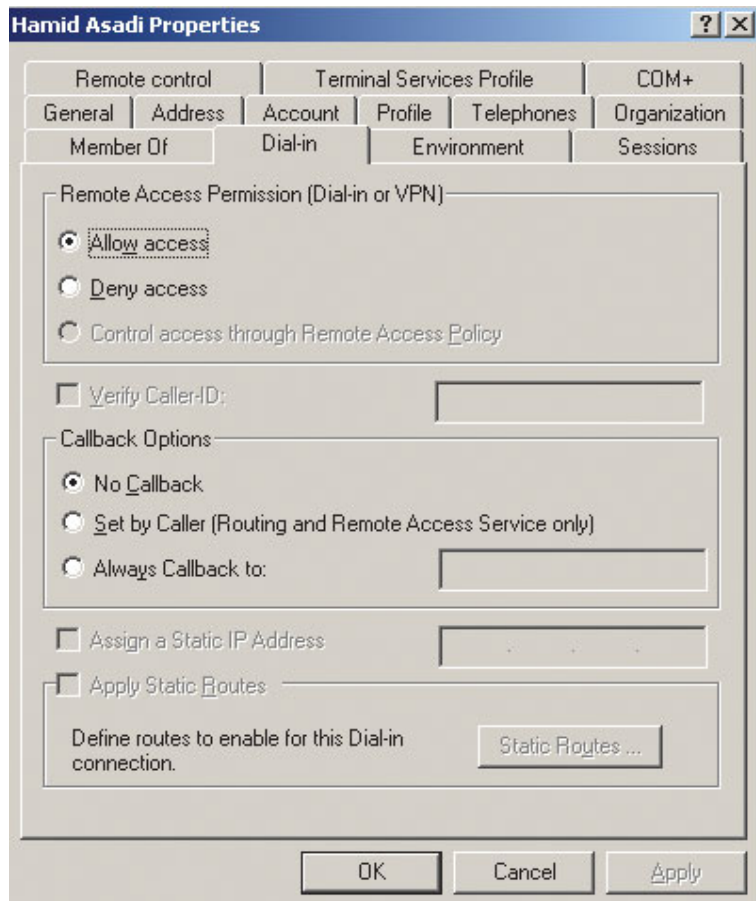
شکل 8

با انجام مراحل فوق برنامه RRAS تنظیم و آماده پاسخ به سیستم های راه دور می باشد.

### اعطای مجوز ورود به کاربر

در صورتیکه کاربری بخواهد از بیرون از شبکه توسط مودم به سرور Login کند باید مدیر شبکه ( Administrator ) اجازه Login کردن از راه دور به کاربر را بدهد. لازم به ذکر است این موضوع به صورت پیش فرض غیر فعال است یعنی در حالت عادی Remote Access Permission برای Dial-in روی Deny تنظیم شده است. برای تنظیم آن روی Allow Access و دادن مجوز به کاربر برای Dial-in به ترتیب زیر عمل کنید. :

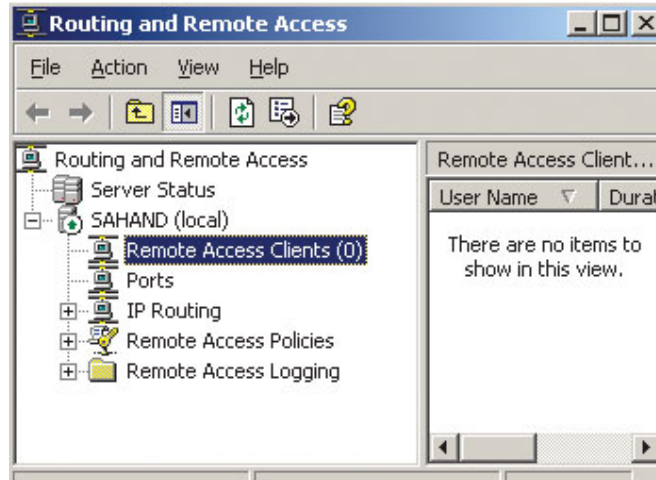
- پنجره Active Directory Users and Computers را از مسیر Start > Administrative Tools باز کنید.
- روی کاربر مورد نظر راست کلیک کنید و گزینه Properties را انتخاب نمایید.
- مطابق شکل 9 در قسمت dial-in گزینه Allow Access را انتخاب نمایید.



شکل 9

### آشنایی با گزینه های برنامه

بعد از انجام مراحل نصب و راه اندازی مطابق شکل 10 با باز کردن صفحه اصلی RRAS می توانید گزینه های آن را در پانل سمت چپ برنامه مشاهده کنید که عبارتند از:



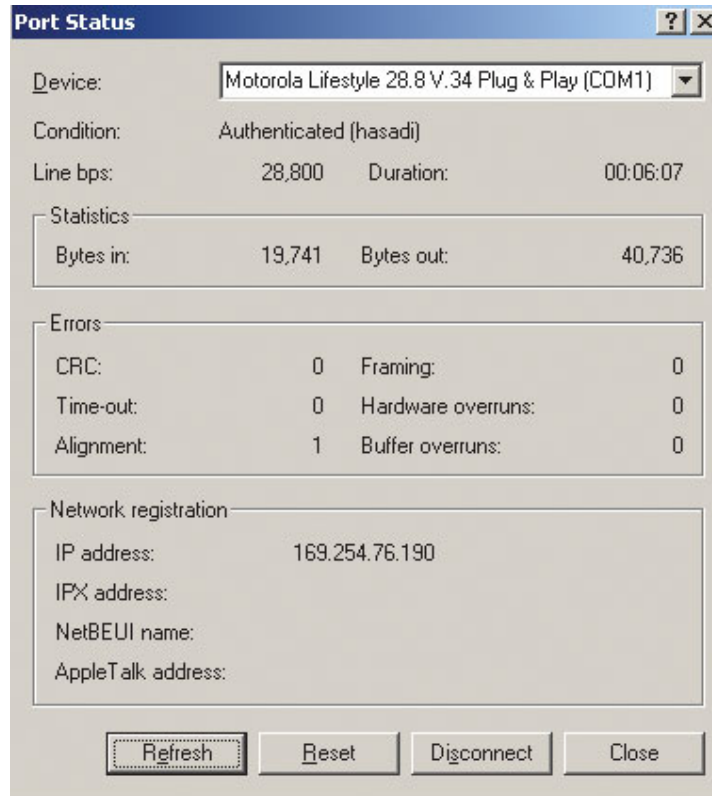
شکل 10

- Remote Access Clients Ports
- IP Routing
- Remote Access Policies
- Remote Access Logging

Remote Access Clients : در صورتی که روی آن کلیک کنید هر کاربری که به شبکه Login کرده است در این قسمت نمایش داده می شود.

Ports : این گزینه درگاه های V\_P N و سریال را نشان می دهد. مودمی که قبلاً روی سیستم نموده اید اتوماتیک به یکی از پورت ها ( در این مثال به Com1 نسبت داده می شود و با کلیک دوبل روی آن هنگامیکه کاربری به سیستم متصل است میتوانید گزارش کامل مانند زمان، مقدار اطلاعات رد و بدل شده را مشاهده کنید(به شکل 11 توجه نمایید).

لازم به ذکر است که اگر طبق موارد گفته شده عمل کرده باشید هیچ تنظیم اضافه ای برای مودم نیاز نیست.

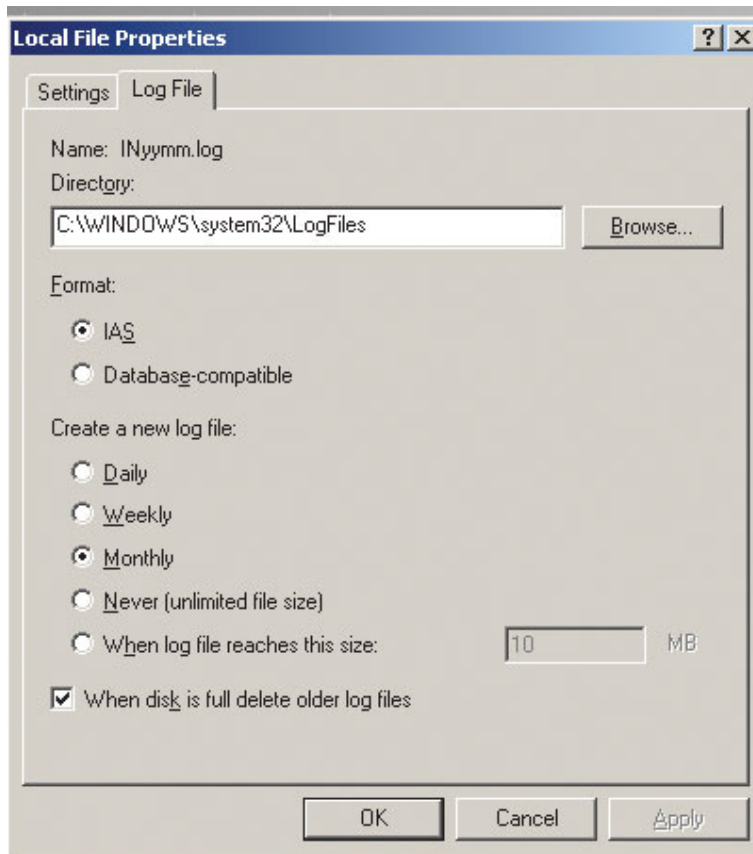


شکل 11

IP Routing : در این قسمت تنظیمات مربوط به IP Routing انجام می شود .

Remote Access Policies : در این قسمت سیاست هایی ( Policies ) که میخواهید روی کاربران اعمال گردد تنظیم می شود. بعنوان مثال زمانی که سرور میتواند به کاربران پاسخ دهد. با انتخاب این گزینه ، گزینه های پانل سمت راست تغییر می کند که می توانید با کلیک دابل روی هر کدام به تنظیم سیاست های خود بپردازید.

Remote Access Logging : در این قسمت سیستم اتفاقاتی که برای سرویس و برنامه RRAS می افتد را یادداشت برداری می کند و می تواند در يك فایل text بریزد. ( به شکل 12 توجه نمایید .)



www.Farazi