

Logoff نمودن اجباری کاربران بعد از مدت زمان مورد نظر

به این سناریو توجه کنید. فرض کنید که ساعات کاری کاربران سازمان شما 8 صبح الی 5 بعد از ظهر می باشد. لذا مایلید که به دلایل امنیتی و یا مدیریتی، کاربران نتوانند بعد از اتمام ساعت اداری از رایانه خود استفاده کنند. بدین منظور کفایت دو اقدام کلی را به انجام برسانید که عبارتند از:

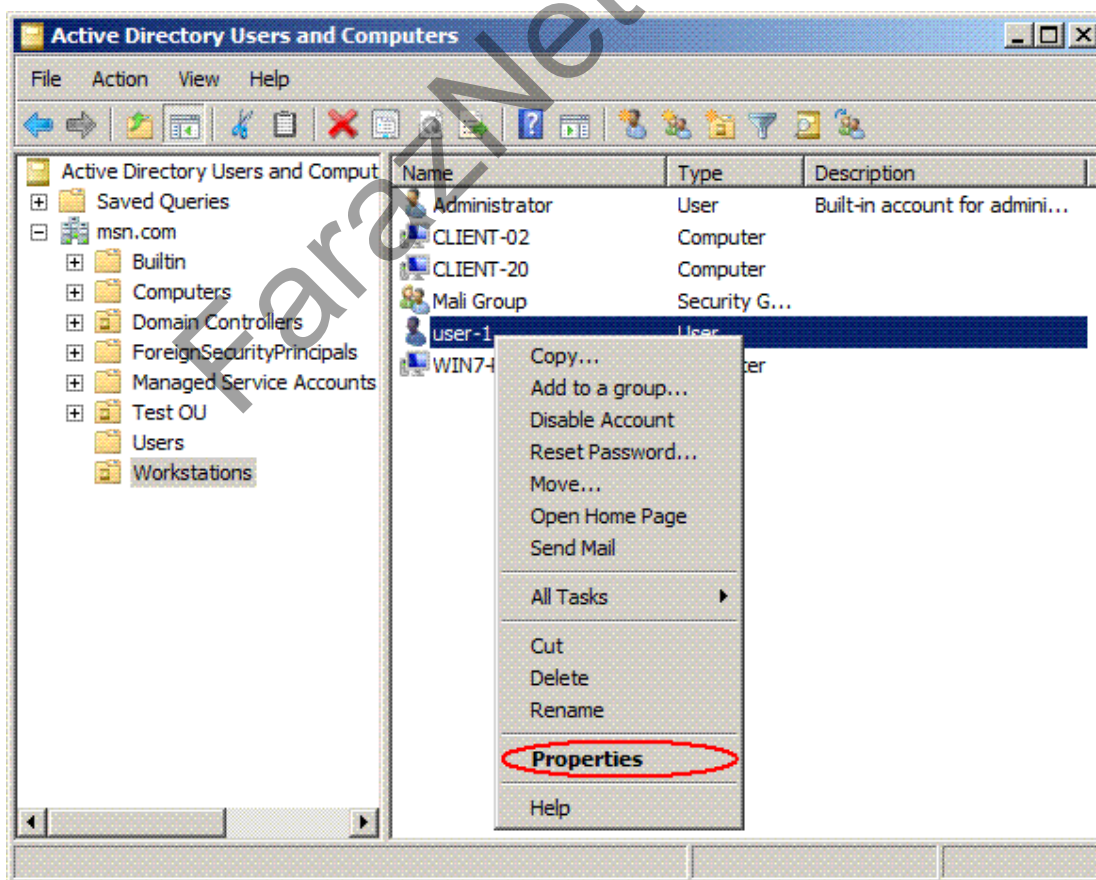
1. انجام تنظیمات مرتبط با Logon Hours

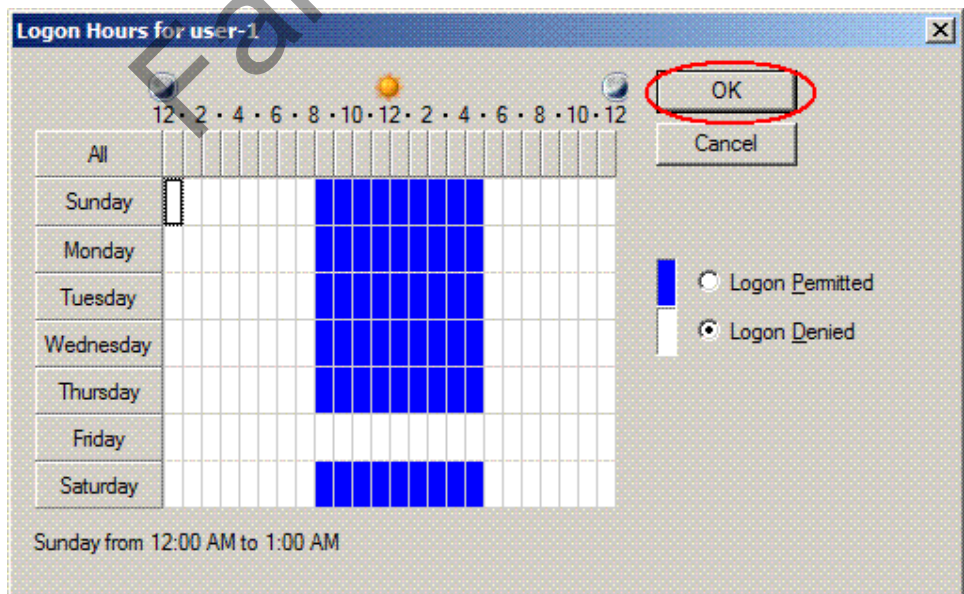
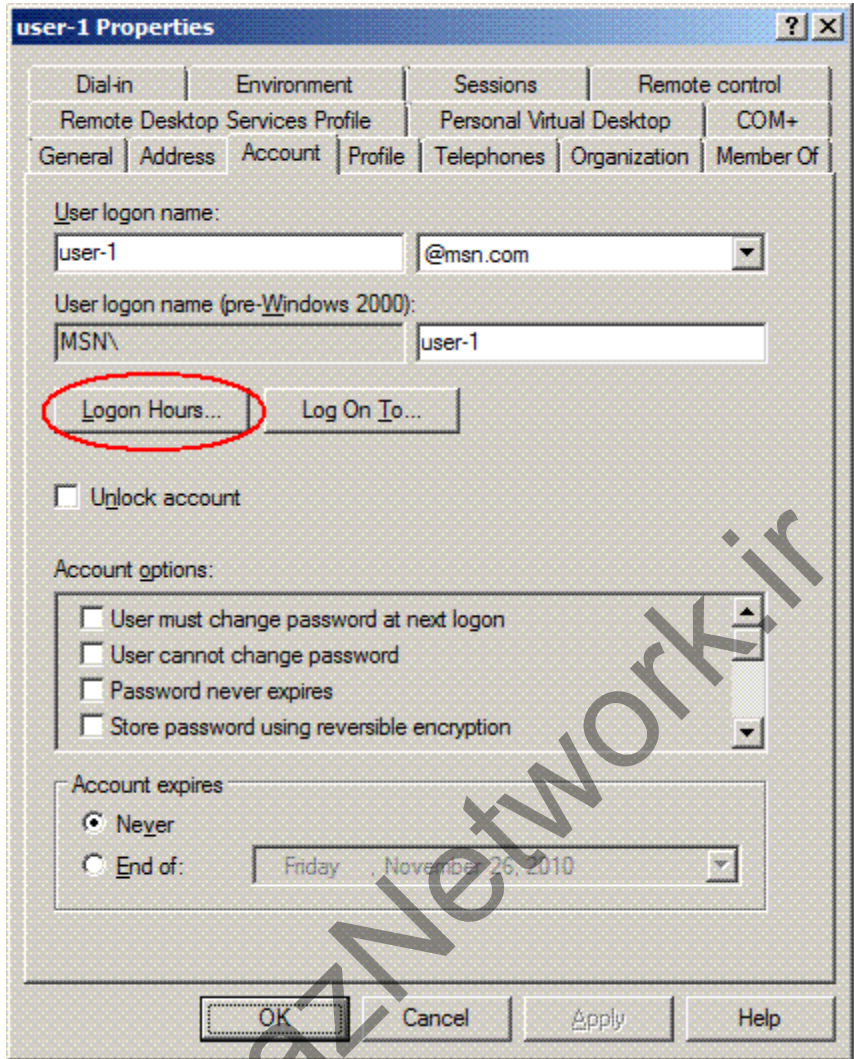
2. استفاده از Group Policy Preferences به منظور logoff نمودن کاربران بعد از اتمام ساعت اداری

در ادامه به توضیح جامع موارد فوق خواهیم پرداخت.

انجام تنظیمات مرتبط با Logon Hours

فرض کنید که کاربر مورد نظر شما User-1 نام دارد. در اولین اقدام جهت اجرای سناریوی فوق می بایست طبق تصاویر زیر اقدام نمایید:



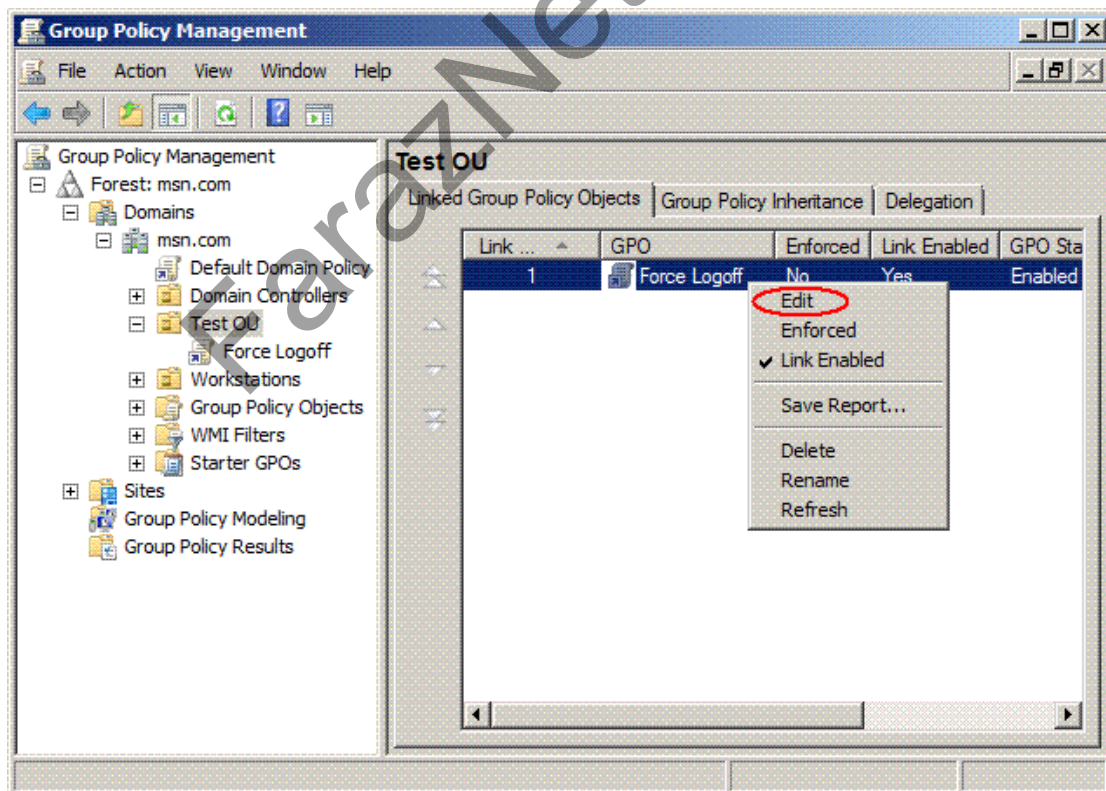


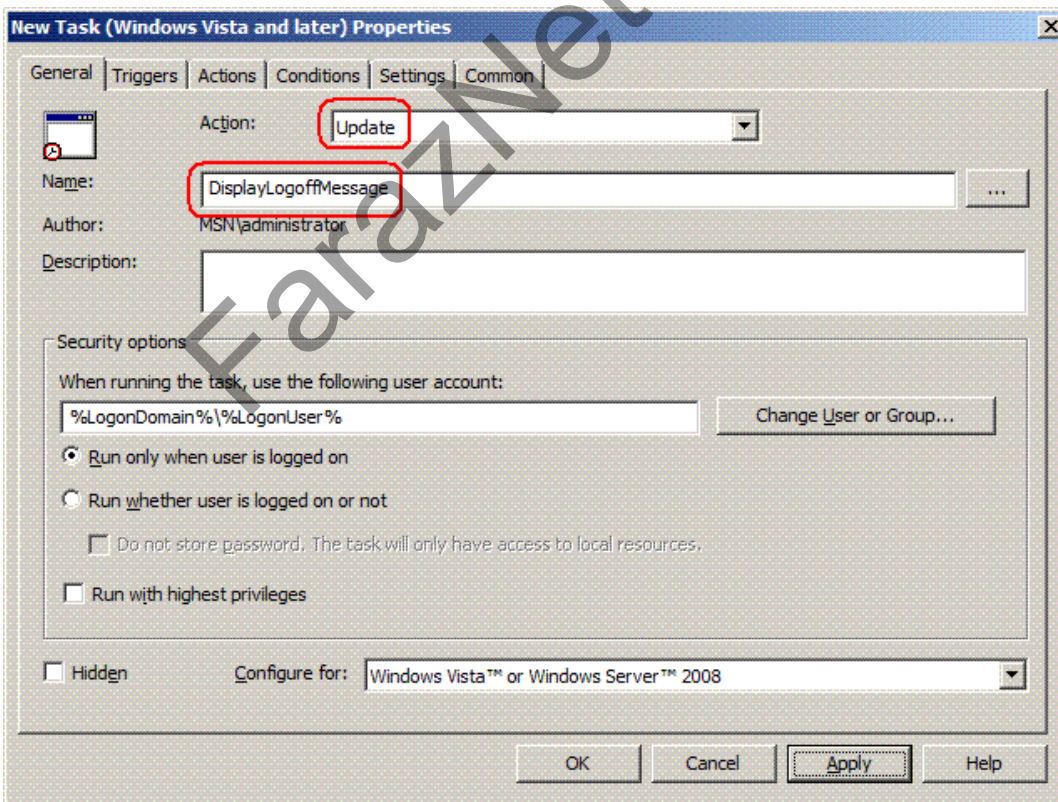
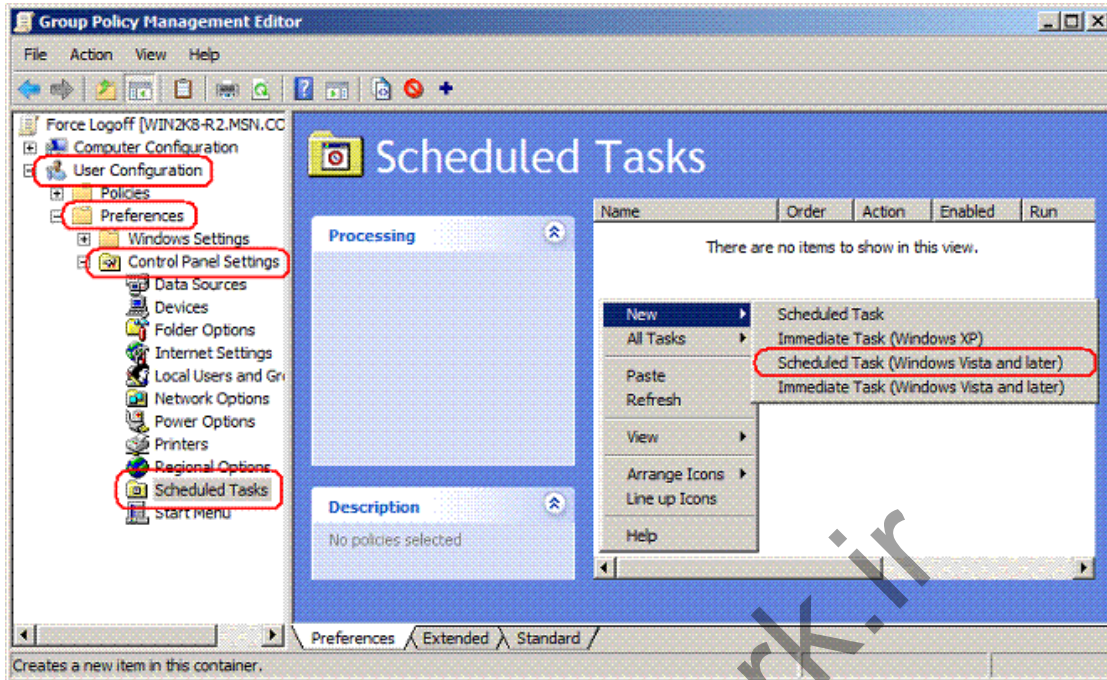
با انجام تنظیمات فوق، کاربر User-1 تنها مجاز به استفاده از رایانه خود از ساعت 8 صبح تا 5 بعد از ظهر می باشد . همچنین این کاربر مجاز به استفاده از رایانه خود در روز جمعه نمی باشد. حال فرض کنید که این کاربر روز بعد از انجام این تنظیمات به محل کار خود آمده و تا ساعت 5 بعد از ظهر اقدام به انجام وظایف محوله خود می نماید. در این حالت وی تصمیم می گیرد که استفاده از رایانه خود را بعد از ساعت 5 نیز ادامه دهد. آیا تنها انجام تنظیمات مرتبط با Logon Hours می تواند مانع انجام چنین کاری از سوی کاربر باشد؟ متاسفانه پاسخ به این سوال منفیست. لذا به منظور اعمال محدودیت مورد نظر، علاوه بر انجام تنظیمات مرتبط با Logon Hours نیاز به انجام مراحل زیر نیز هستیم.

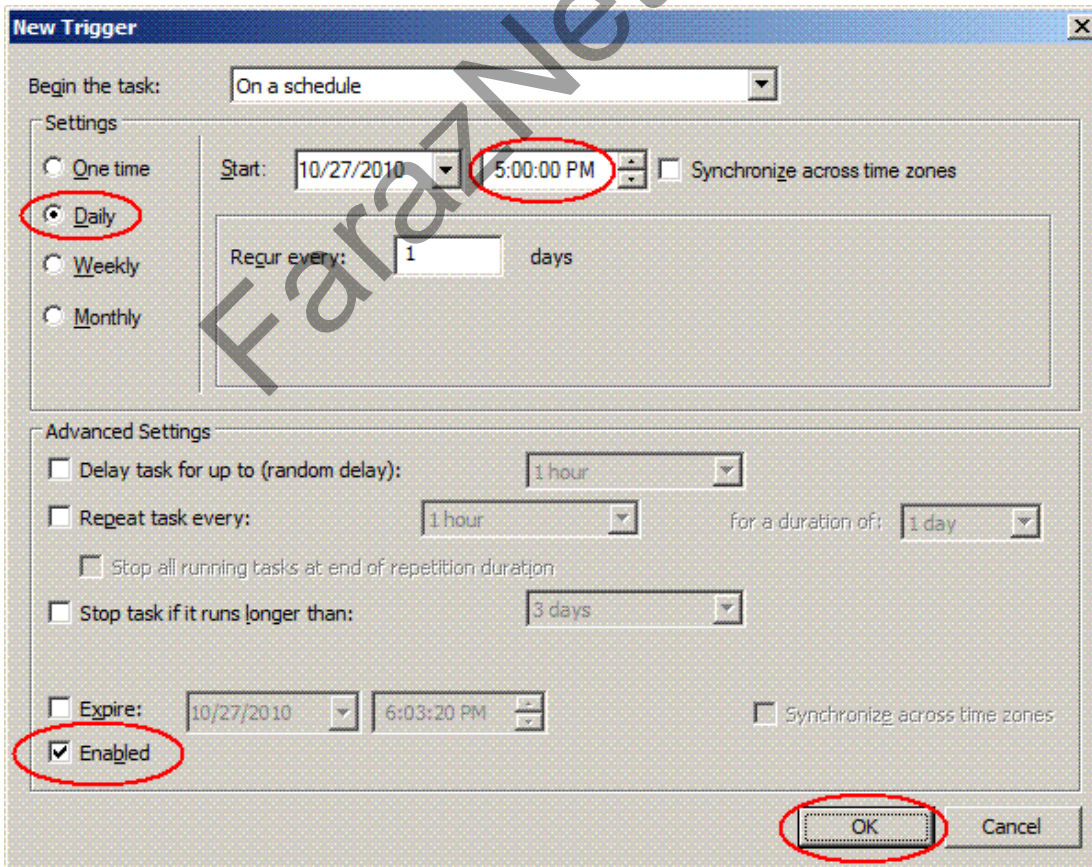
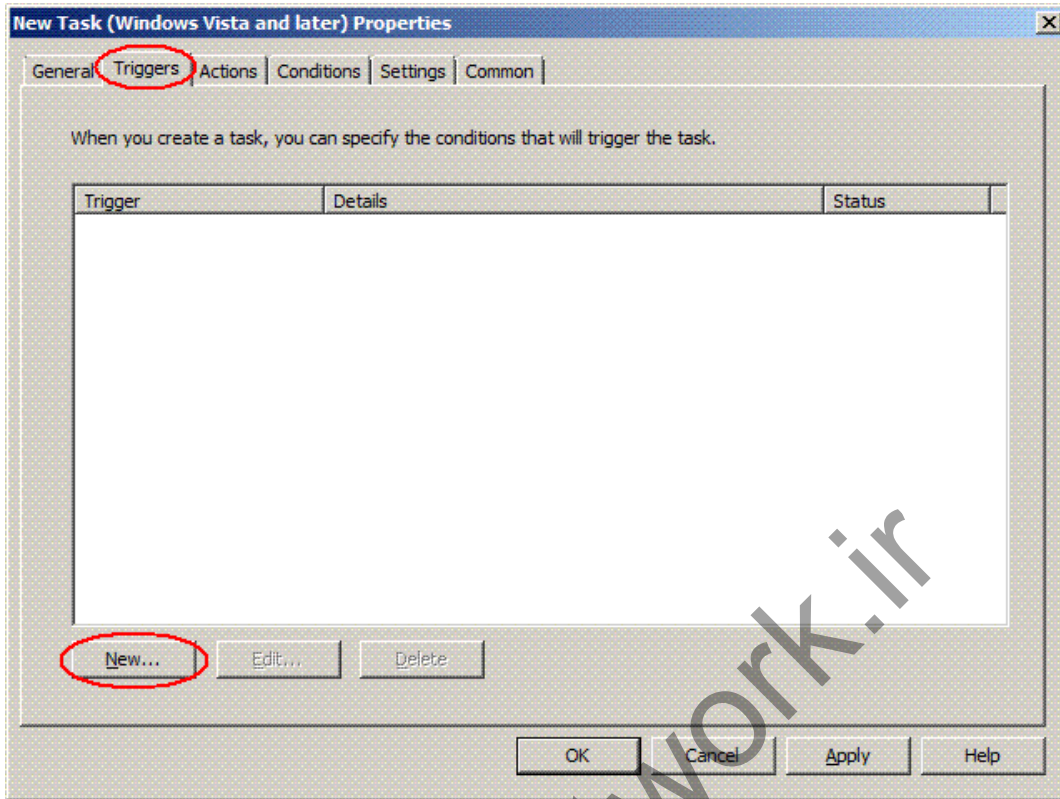
استفاده از Group Policy Preferences به منظور logoff نمودن کاربران بعد از اتمام ساعت اداری

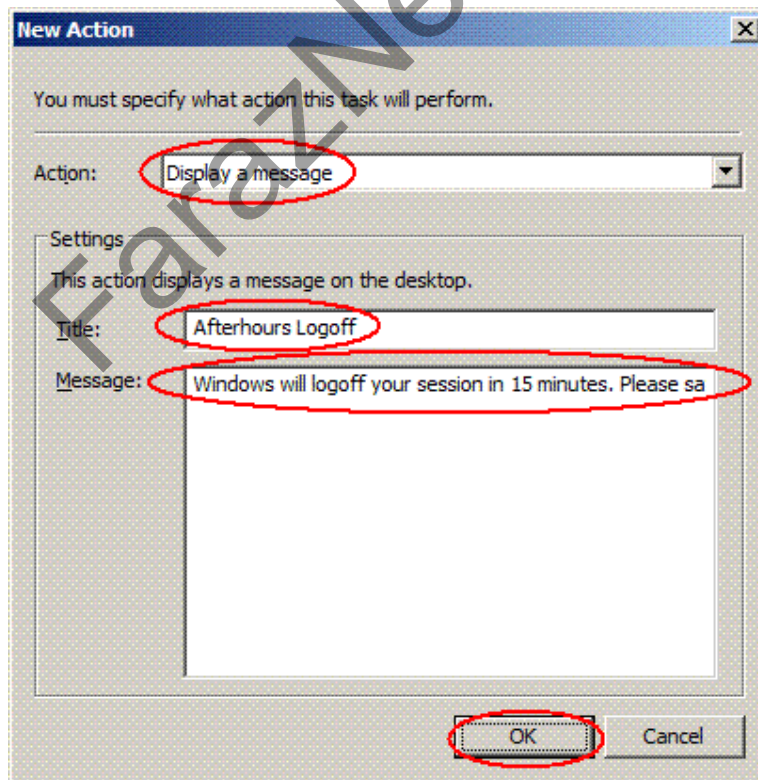
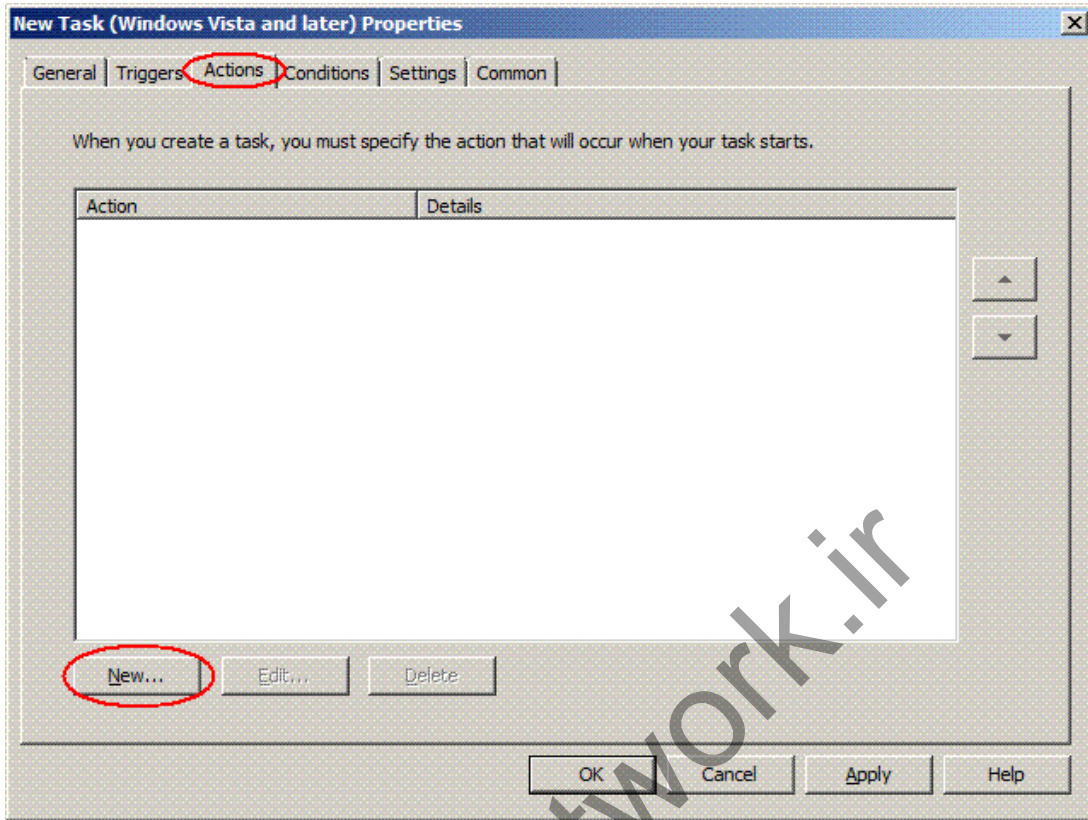
در این مرحله می بایست با استفاده از قابلیت Group Policy Preferences ، عملیاتی را به انجام برسانیم که این عملیات باعث logoff اجباری کاربران بعد از اتمام ساعت اداری گردد. بدین منظور کافیسیت طبق تصاویر زیر اقدام نمایید:

نکته: در مثال زیر فرض بر آن است که کاربر User-1 در یک OU به نام Test OU قرار دارد.



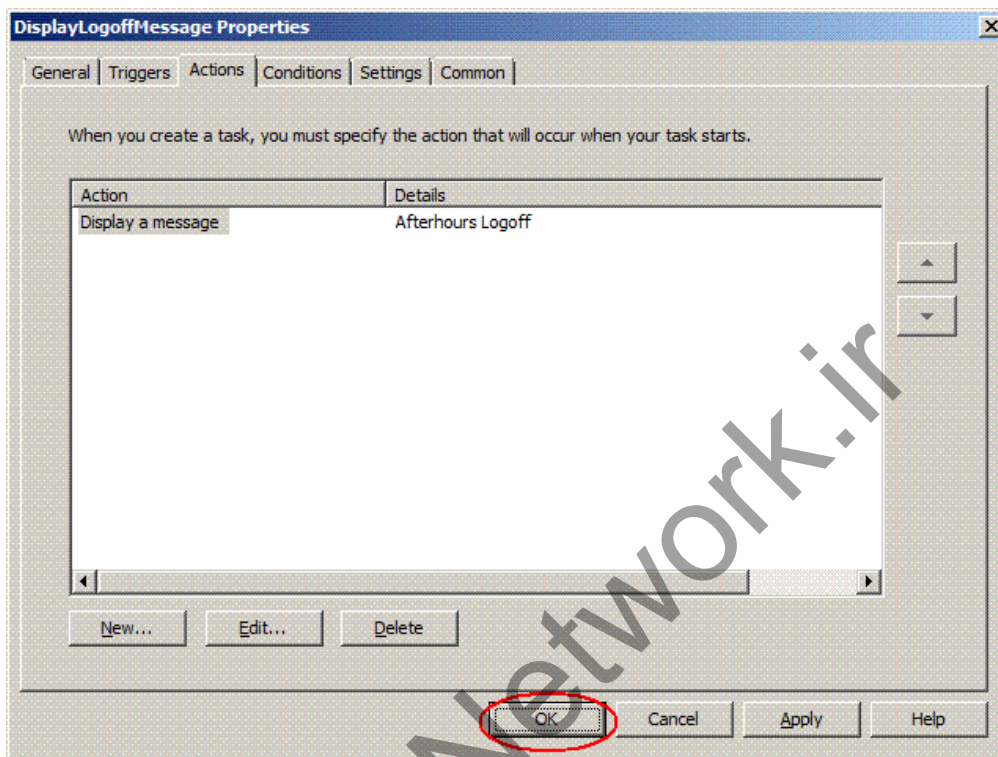




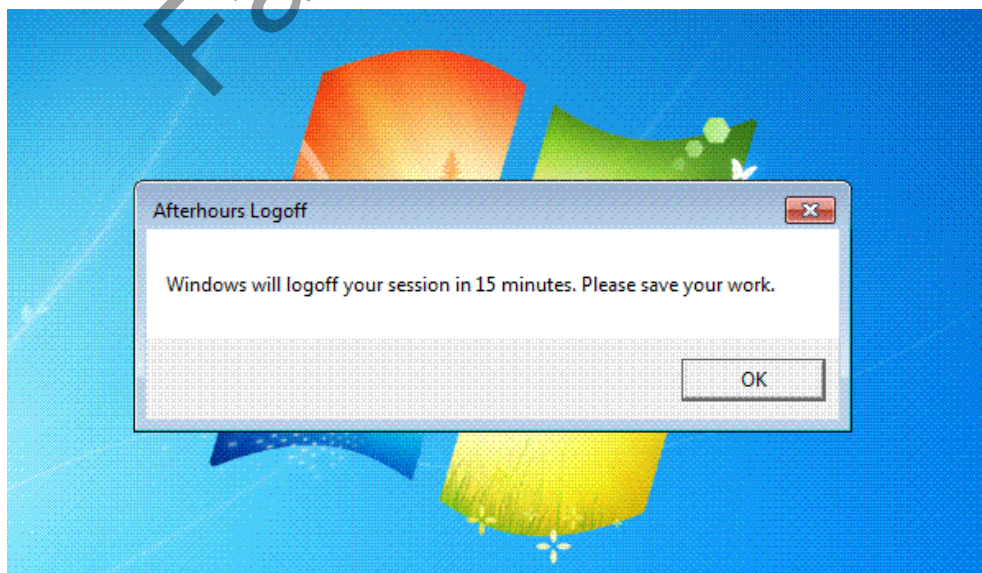


در شکل فوق در قسمت Message پیشنهاد می گردد که عبارت زیر را وارد کنید:

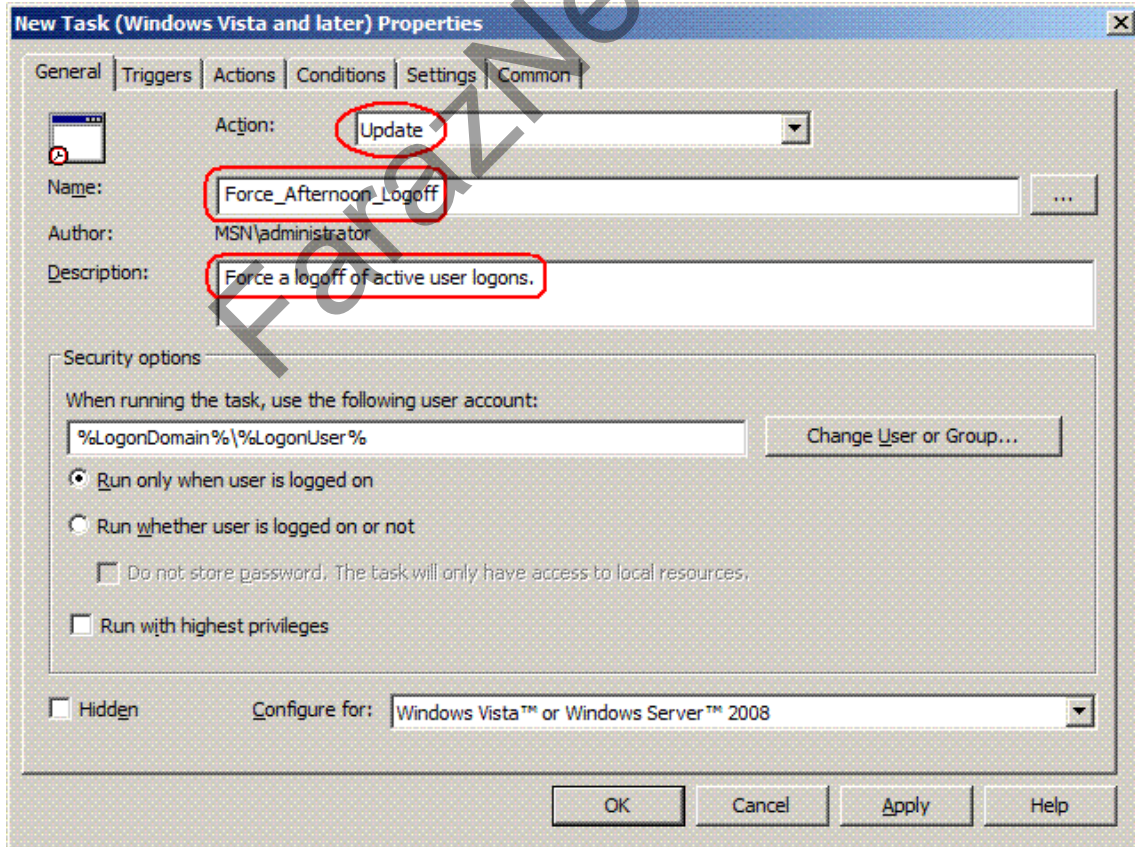
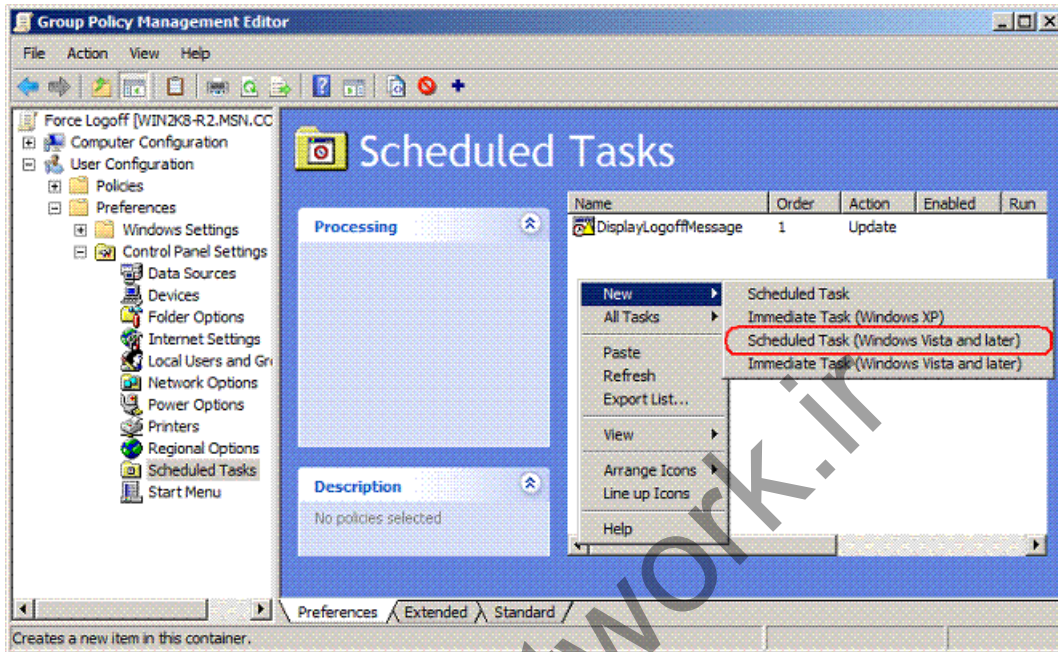
Windows will logoff your session in 15 minutes. Please save your work

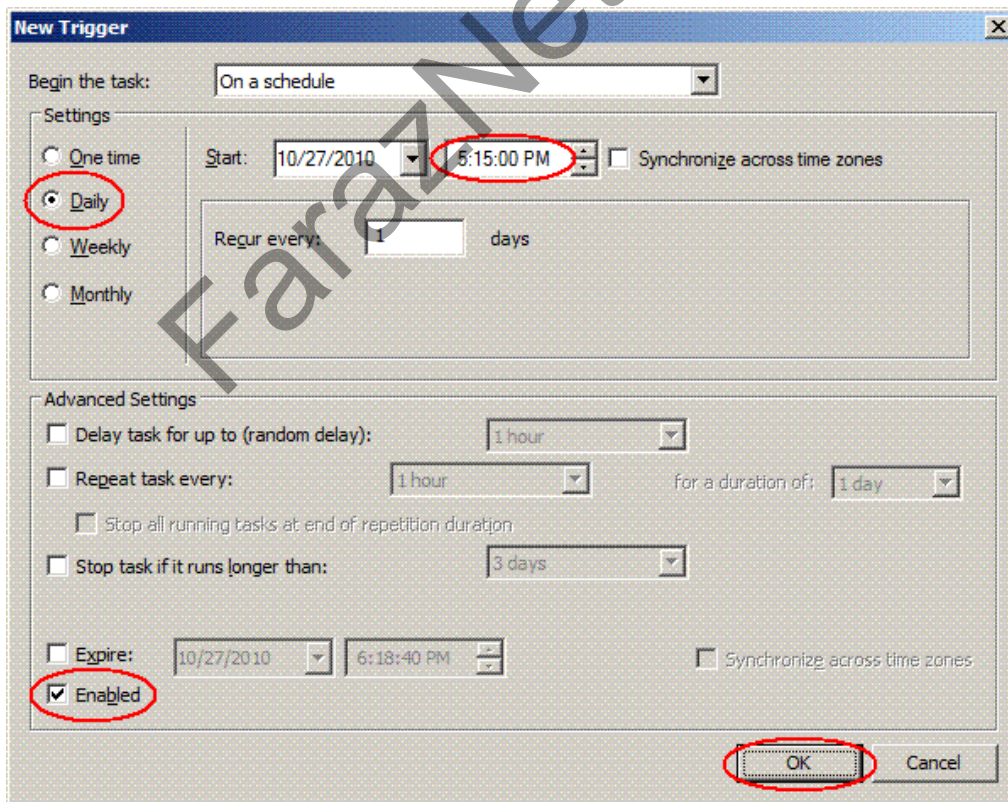
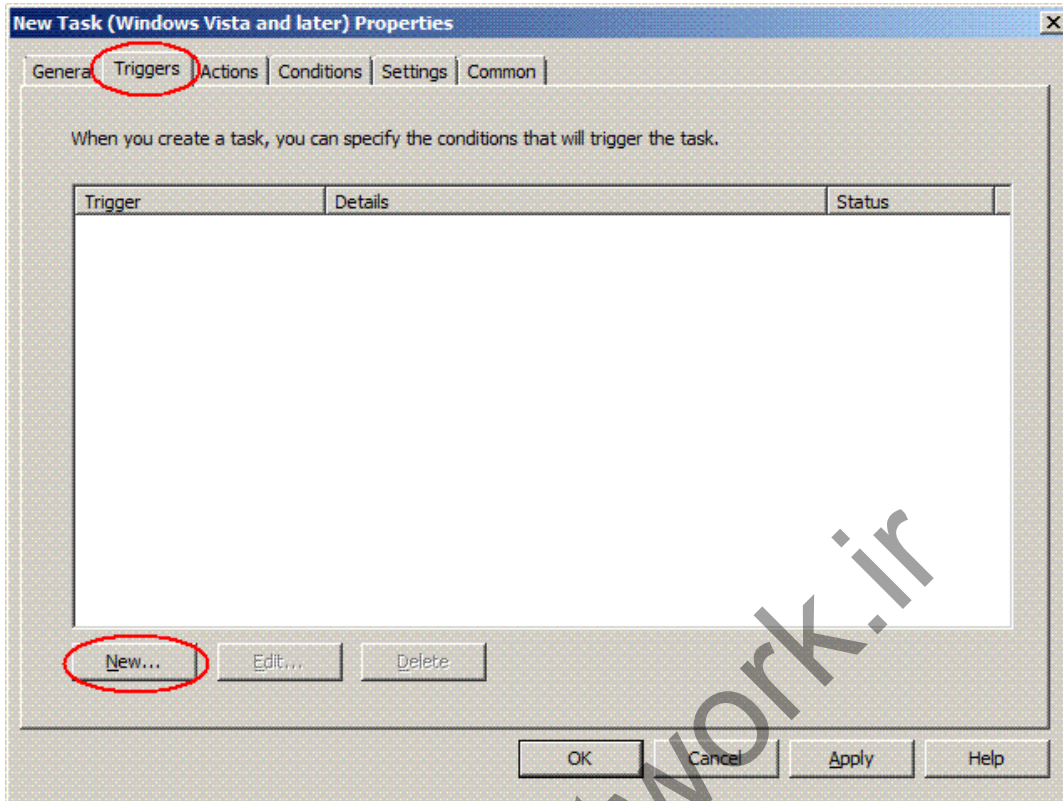


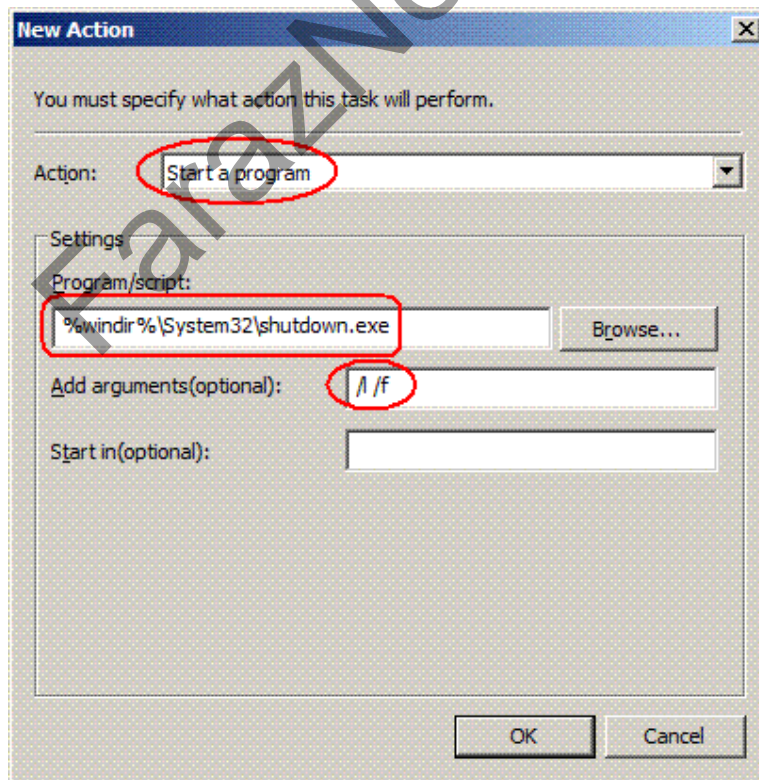
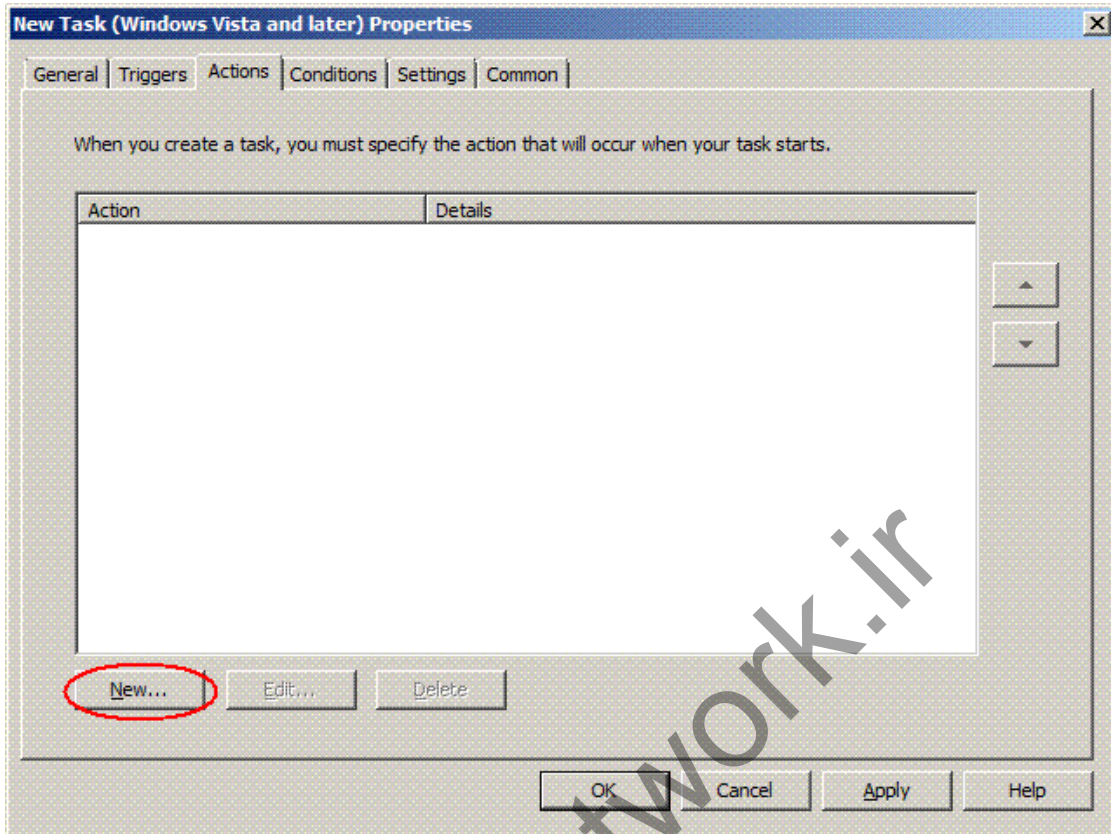
با اعمال پالیسی فوق بر روی کاربر مورد نظر، در ساعت 5 بعد از ظهر، پیغام زیر برای وی به نمایش گذاشته می شود:

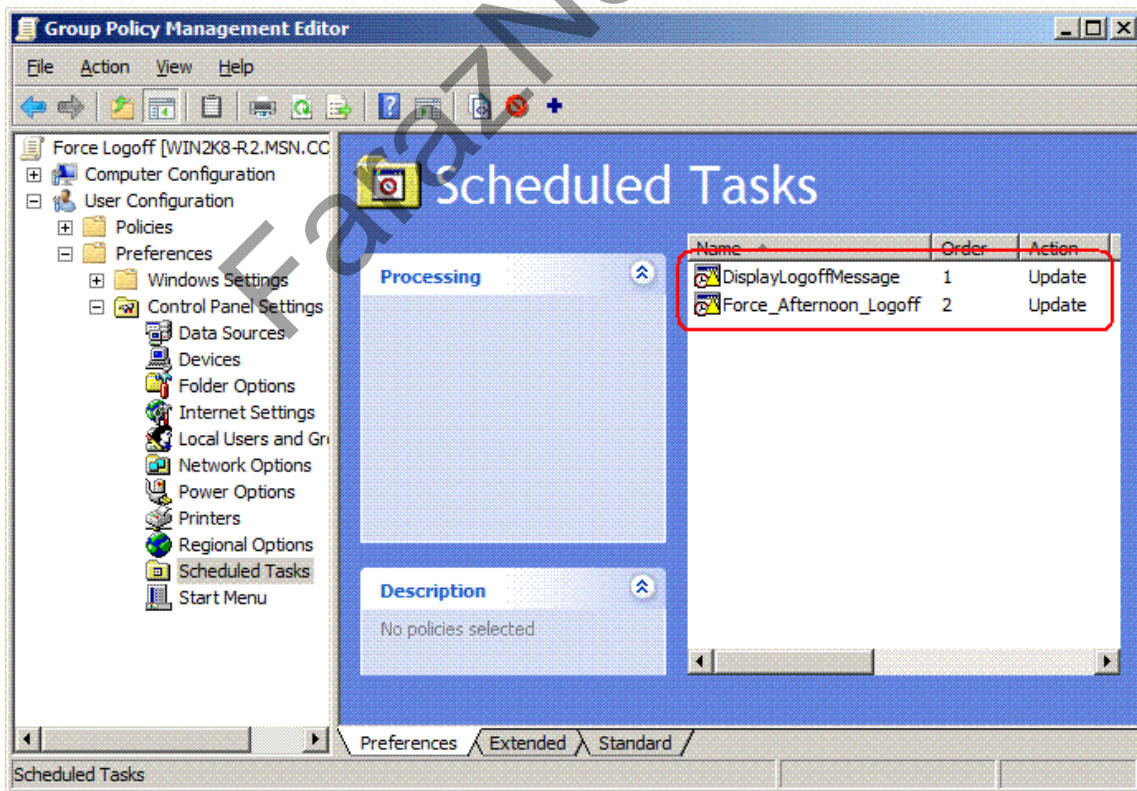
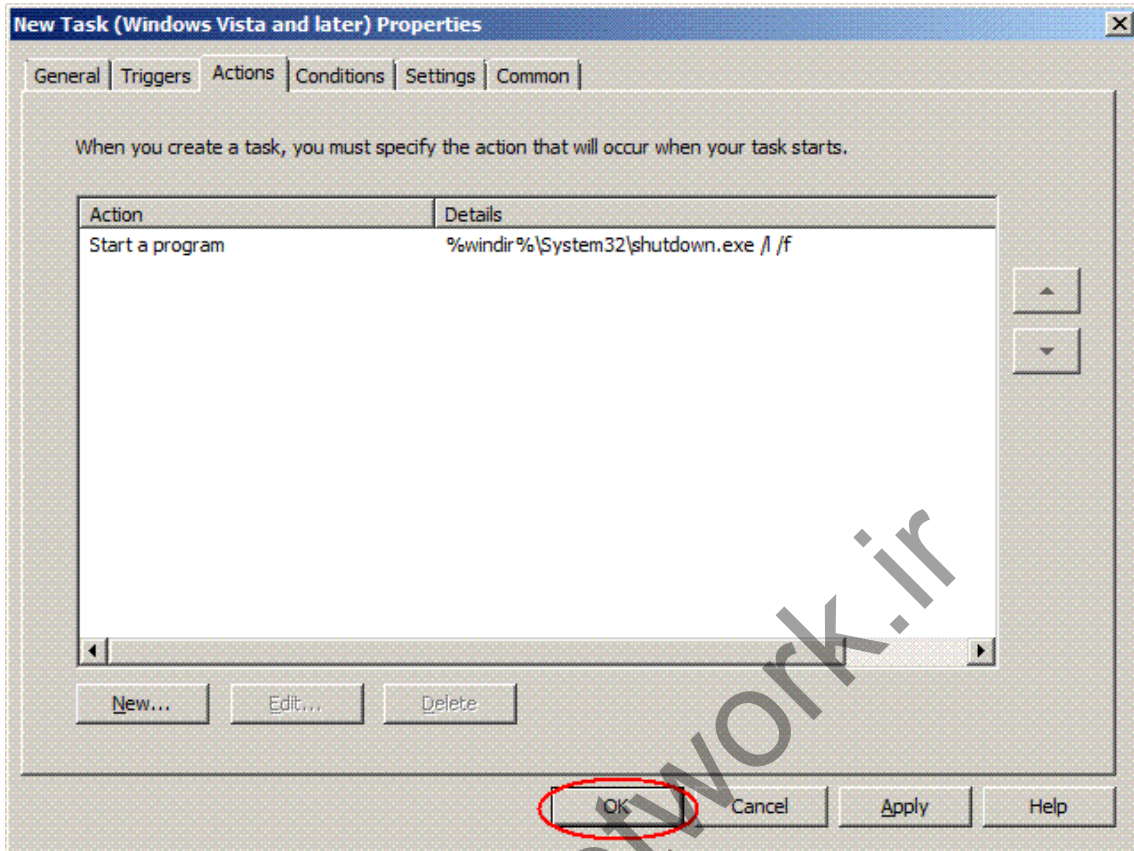


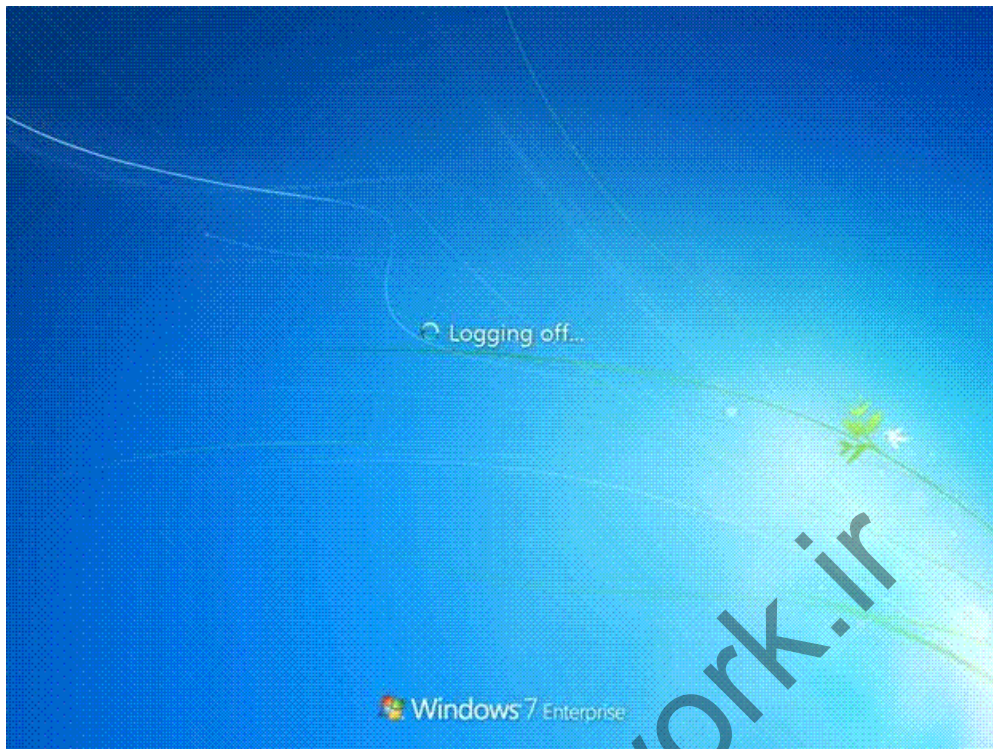
بدین ترتیب به کاربر مورد نظر 15 دقیقه جهت ذخیره اطلاعات خود زمان داده می شود. در ادامه به چگونگی انجام تنظیمات مورد نظر جهت logoff نمودن اجباری کاربر در ساعت 5:15 اشاره می شود.











همانطور که در شکل فوق مشاهده می نمایید، بعد از logoff شدن اجباری سیستم، هنگامی که کاربر سعی در لاگین مجدد دارد، پیغام خطا برای وی به نمایش گذاشته می شود.