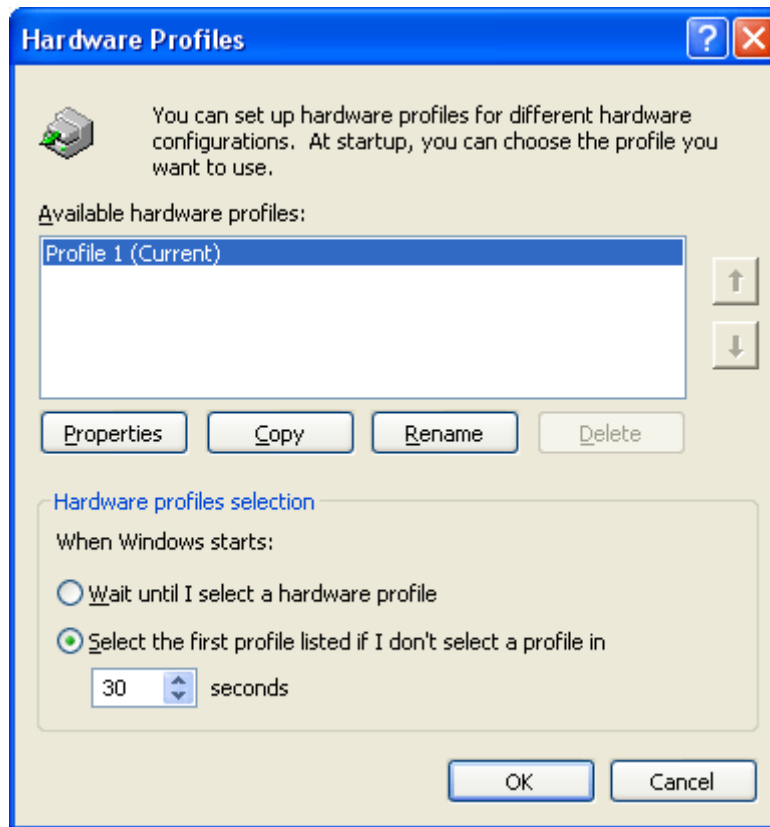


: Hardware Profile

توسط این قابلیت در ویندوز می توانیم الگوهای سخت افزاری برای استفاده از سرویس ها و سخت افزارهای موجود بر روی سیستم خود تعریف نماییم.



شما با استفاده از این قابلیت که خصوصا در Laptop ها کارایی بسیاری از جهات مختلف همچون صرفه جویی در باتری ، افزایش سرعت ویندوز و ... دارد کارایی دستگاه خود را بالا ببرید.

برای محدود کردن سرویسها می توانید در قسمت Services با کلیک راست و غیرفعال کردن آن سرویس عملیات محدود کردن را داشته باشید.

برای دستیابی به پنجره Hardware Profile به آدرس زیر مراجعه نمایید :

Control panel -> system -> hardware tab -> hardware profiles

برای اختصاص دادن یک سرویس که در کدام پروفایل سخت افزاری از آن استفاده شود یا نشود در همان Properties مربوط به سرویس در باکس logon می توانیم سرویس مورد نظر را به یک پروفایل اختصاص دهیم. همچنین اعمال

پروفایل سخت افزاری برای محدود کردن سخت افزارها ابتدا بایستی با آن پروفایل سخت افزاری وارد سیستم شده و سپس اقدام به فعال کردن و یا غیرفعال کردن سخت افزارها نمایید. (در صورتی که چند پروفایل سخت افزاری داشته باشید ، هنگام روشن کردن کامپیوتر همه آنها را قبل از ورود به ویندوز به شما نشان می دهد و قابلیت انتخاب هر یک از آنها را به کاربر می دهد).

برای کامپیوترهای Laptop با انتخاب گزینه Properties در قسمت Profile ها می توانیم توسط وسیله ای که تحت عنوان docking station معرفی می شود نحوه فعالیت کامپیوتر laptop خود را به عنوان کامپیوتری desktop یا portable معرفی نماییم.

در واقع docking station دستگاهی است که امکان اتصال Laptop و Tablet pc را به شبکه داخلی فراهم می کند و قابلیت های داشتن دستگاه هایی همچون صفحه کلید معمولی و موس و مانیتور جداگانه را می دهد و به طور کل کار کردن با کامپیوترهای همراه را راحتتر می کند.

: Sigverif

با استفاده از این فرمان می توانید علامت گذاری دیجیتال فایل های موجود در ویندوز خود را بررسی نمایید. با استفاده از این فرمان ، نام و محل و تاریخ تغییرات فایل را می توانیم مشاهده نماییم. (فقط فایل هایی که مورد تایید مایکروسافت نیستند).

www.FarazNetwork.com