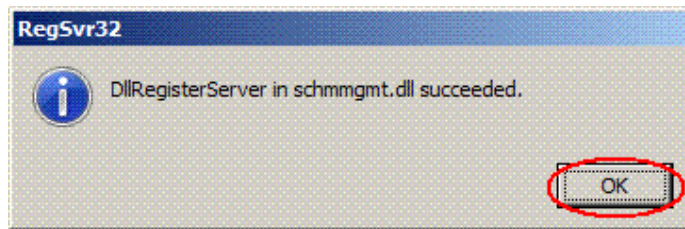
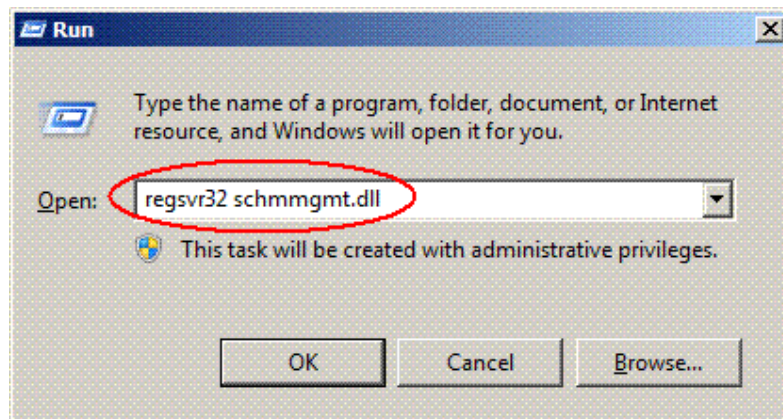
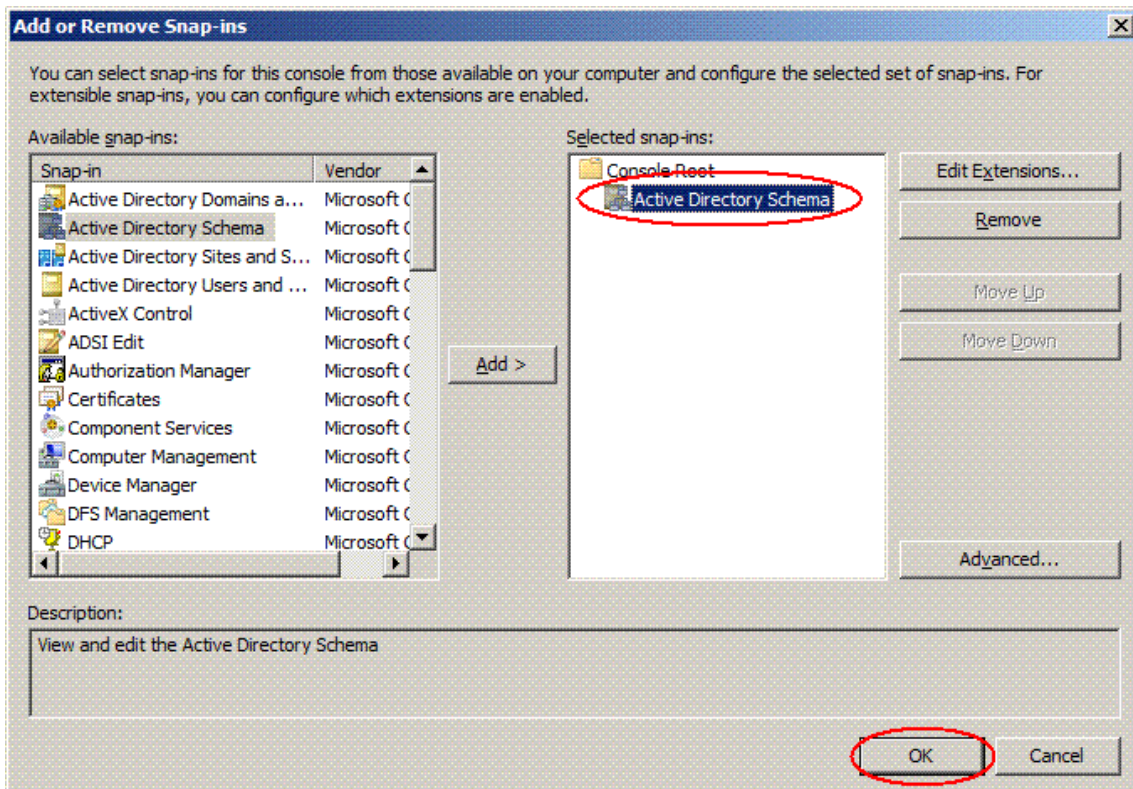
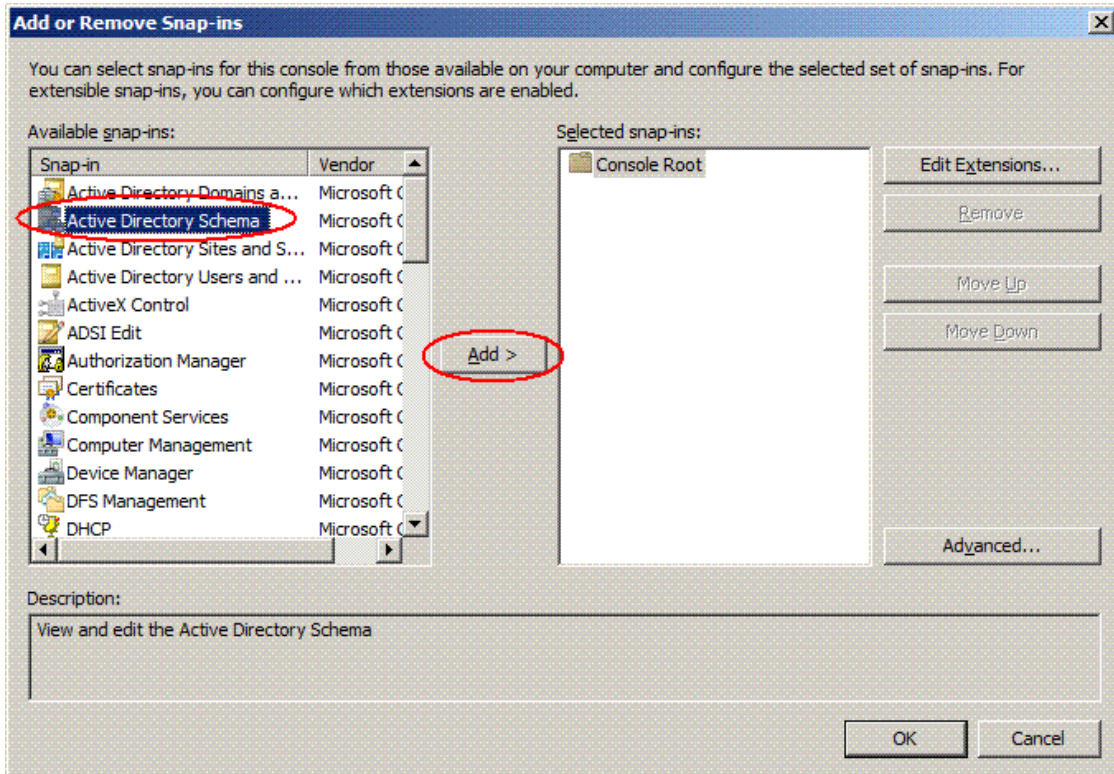


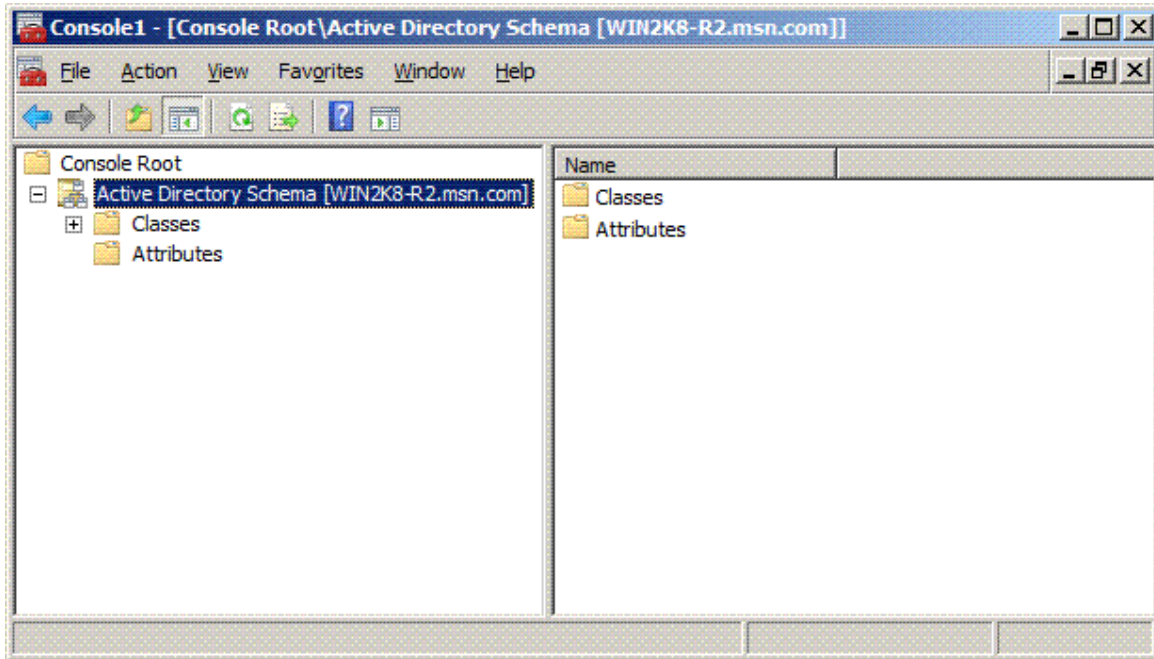
اضافه کردن و امکان دسترسی به کنسول Active Directory Schema در Windows Server 2008 R2

همانطور که می دانید، کنسول مدیریت Schema به صورت پیش فرض در اختیار کاربران قرار نمی گیرد و این بدان علت است که از تغییرات ناخواسته در این جزء بسیار مهم در سرویس Active Directory جلوگیری به عمل آید. اما ممکن است در بعضی از سناریوها بخواهید به صورت مستقیم با اطلاعات موجود در Schema در ارتباط بوده و آنها را تغییر دهید. در این حالت می بایست کنسول مدیریتی آن را با استفاده از روش زیر، به لیست کنسول های مرتبط با سرویس Active Directory اضافه نمایید. بدین منظور کفایست طبق تصاویر زیر عمل کنید:

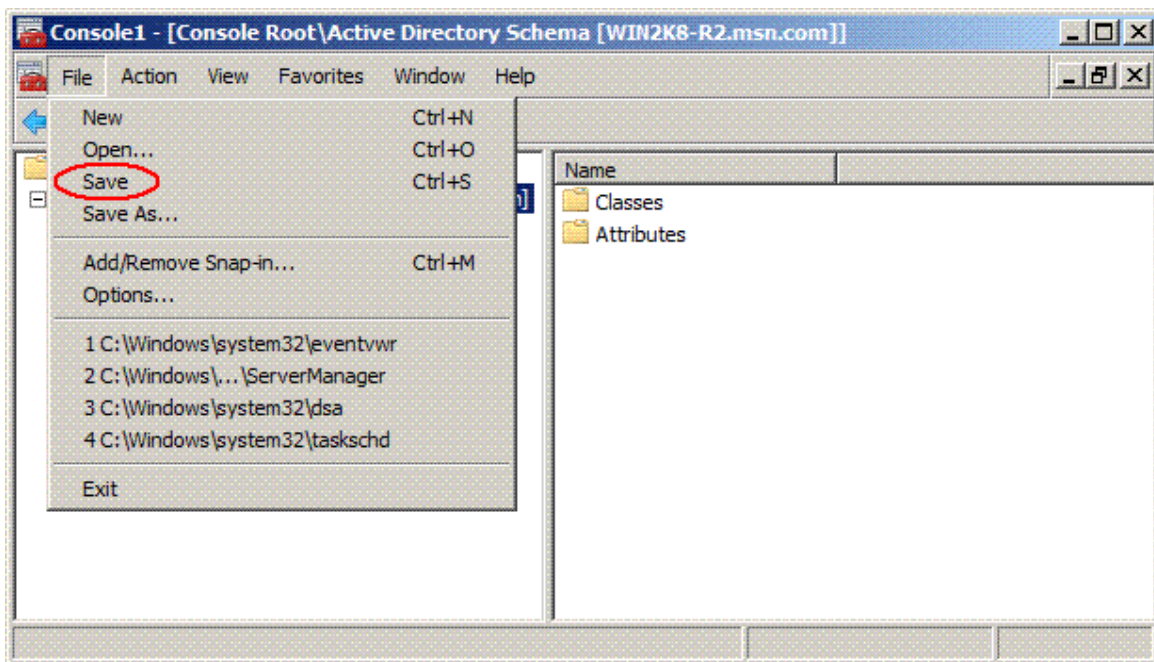


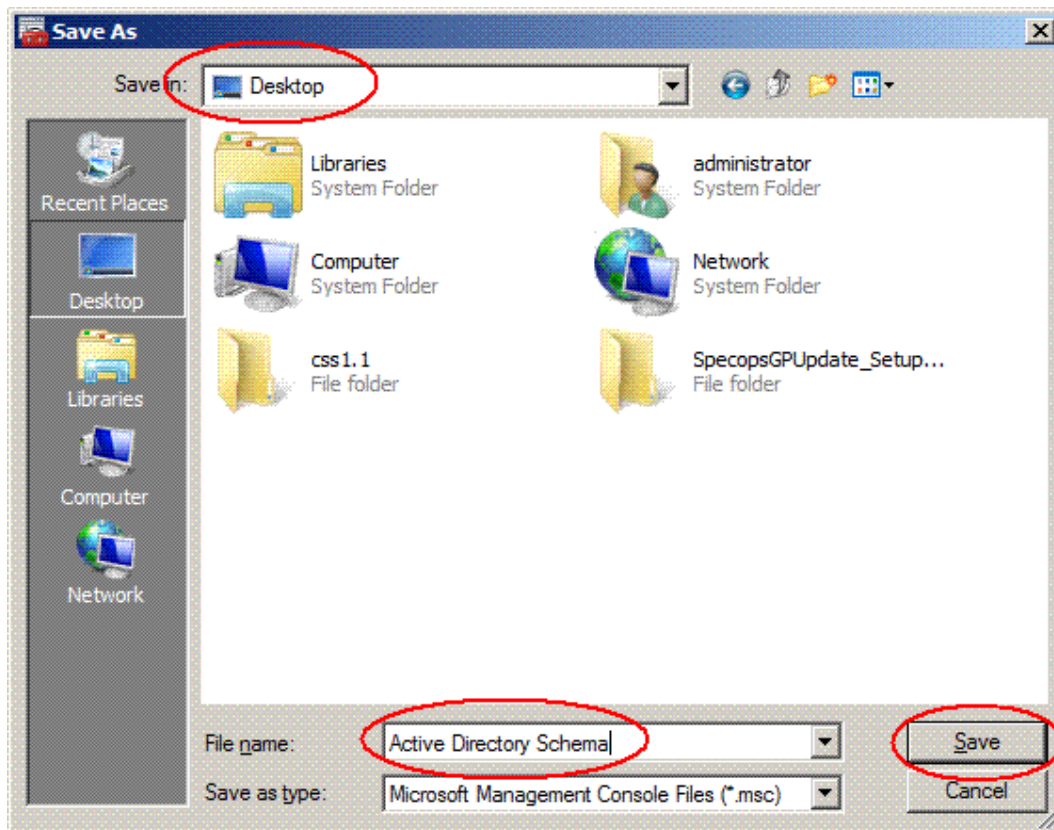
بعد از رجیستر کردن فایل **schmmgmt.dll** ، حال نوبت به دسترسی به کنسول Schema می باشد. بدین منظور کفایست طبق تصاویر زیر عمل کنید:





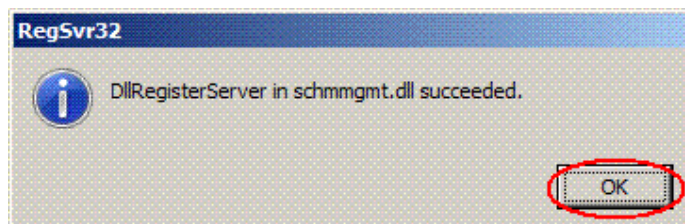
جهت ذخیره نمودن این کنسول به منظور دسترسی ساده تر به آن در آینده، می توانید همانند تصاویر زیر اقدام کنید:





جهت بازگرداندن شرایط به حالت اول، کافیت طبق دستور زیر عمل کنید:

regsvr32 /u schmmgmt.dll



با انجام عملیات فوق، توانایی دسترسی به کنسول مدیریتی Schema Management از بین رفته و به حالت پیش فرض باز خواهد گشت.